

LEVANTAMIENTO ESTADÍSTICO DEPARTAMENTAL

Encuesta de
**Estimación
Poblacional**
de Santa Cruz / 2023



Consideración institucional

El presente documento estadístico y cartográfico no establece ni define límites municipales, utiliza polígonos de carácter referencial. La definición de límites territoriales corresponde a los respectivos procesos administrativos de delimitación ante las instancias competentes en el marco de la normativa vigente. El fin de este documento es la información de carácter estrictamente estadística e informativa.

ÍNDICE

01	– Presentación.....	1
	– Metodología.....	3
02	– Estimación poblacional del departamento de Santa Cruz.....	6
	– Estimación poblacional de la Región Metropolitana de Santa Cruz.....	8
	– Estimación poblacional del municipio de Santa Cruz de la Sierra.....	10
	– Estimación poblacional del distrito 1 de Santa Cruz de la Sierra.....	12
	– Estimación poblacional del distrito 2 de Santa Cruz de la Sierra.....	12
	– Estimación poblacional del distrito 3 de Santa Cruz de la Sierra.....	12
	– Estimación poblacional del distrito 4 de Santa Cruz de la Sierra.....	12
	– Estimación poblacional del distrito 5 de Santa Cruz de la Sierra.....	12
	– Estimación poblacional del distrito 6 de Santa Cruz de la Sierra.....	12
	– Estimación poblacional del distrito 7 de Santa Cruz de la Sierra.....	12
	– Estimación poblacional del distrito 8 de Santa Cruz de la Sierra.....	12
	– Estimación poblacional del distrito 9 de Santa Cruz de la Sierra.....	12
	– Estimación poblacional del distrito 10 de Santa Cruz de la Sierra.....	12
	– Estimación poblacional del distrito 11 de Santa Cruz de la Sierra.....	12
	– Estimación poblacional del distrito 12 de Santa Cruz de la Sierra.....	12
03	– Estimación poblacional del distrito 13 de Santa Cruz de la Sierra.....	12
	– Estimación poblacional del distrito 14 de Santa Cruz de la Sierra.....	12
	– Estimación poblacional del distrito 15 de Santa Cruz de la Sierra.....	12
	– Estimación poblacional del distrito industrial de Santa Cruz de la Sierra.....	12

04

– Estimación poblacional de la provincia Andrés Ibáñez.....	15
– Población del municipio de Cotoca.....	16
– Población del municipio de Porongo.....	17
– Población del municipio de La Guardia.....	18
– Población del municipio de El Torno.....	19

05

– Estimación poblacional de la provincia Ignacio Warnes.....	21
– Población del municipio de Warnes.....	22
– Población del municipio de Okinawa Uno.....	23

06

– Estimación poblacional de la provincia José Miguel de Velasco.....	25
– Población del municipio de San Ignacio de Velasco.....	26
– Población del municipio de San Miguel de Velasco.....	27
– Población del municipio de San Rafael de Velasco.....	28

07

– Estimación poblacional de la provincia Ichilo.....	30
– Población del municipio de Buena Vista.....	31
– Población del municipio de San Carlos.....	32
– Población del municipio de Yapacaní.....	33
– Población del municipio de San Juan.....	34

08

– Estimación poblacional de la provincia Chiquitos.....	36
– Población del municipio de San José de Chiquitos.....	37
– Población del municipio de Pailón.....	38
– Población del municipio de Roboré.....	39



09

– Estimación poblacional de la provincia Sara.....	41
– Población del municipio de Portachuelo.....	42
– Población del municipio de Santa Rosa del Sara.....	43
– Población del municipio de Colpa Bélgica.....	44

10

– Estimación poblacional de la provincia Cordillera.....	46
– Población del municipio de Lagunillas.....	47
– Población del municipio de Charagua.....	48
– Población del municipio de Cabezas.....	49
– Población del municipio de Cuevo.....	50
– Población del municipio de Gutiérrez.....	51
– Población del municipio de Camiri.....	52
– Población del municipio de Boyuibe.....	53

11

– Estimación poblacional de la provincia Vallegrande.....	55
– Población del municipio de Vallegrande.....	56
– Población del municipio de El Trigo.....	57
– Población del municipio de Moro Moro.....	58
– Población del municipio de Postrervalle.....	59
– Población del municipio de Pucará.....	60

12

– Estimación poblacional de la provincia Florida.....	62
– Población del municipio de Samaipata.....	63
– Población del municipio de Pampa Grande.....	64
– Población del municipio de Mairana.....	65
– Población del municipio de Quirusillas.....	66



13

– Estimación poblacional de la provincia Obispo Santistevan.....	68
– Población del municipio de Montero.....	69
– Población del municipio de General Agustín Saavedra.....	70
– Población del municipio de Minero.....	71
– Población del municipio de Fernández Alonso.....	72
– Población del municipio de San Pedro.....	73

14

– Estimación poblacional de la provincia Ñuflo de Chávez.....	75
– Población del municipio de Concepción.....	76
– Población del municipio de San Javier.....	77
– Población del municipio de San Ramón.....	78
– Población del municipio de San Julián.....	79
– Población del municipio de San Antonio de Lomerío.....	80
– Población del municipio de Cuatro Cañadas.....	81

15

– Estimación poblacional de la provincia Ángel Sandoval.....	83
– Población del municipio de San Matías.....	84

16

– Estimación poblacional de la provincia Manuel María Caballero.....	86
– Población del municipio de Comarapa.....	87
– Población del municipio de Saipina.....	88

17

– Estimación poblacional de la provincia Germán Busch.....	90
– Población del municipio de Puerto Suárez.....	91
– Población del municipio de Puerto Quijarro.....	92
– Población del municipio de Carmen Rivero Tórrez.....	93



18

– Estimación poblacional de la provincia Guarayos.....	95
– Población del municipio de Ascensión de Guarayos.....	96
– Población del municipio de Urubichá.....	97
– Población del municipio de El Punte.....	98

19

– Resumen.....	100
– Anexos	
– Cobertura geográfica provincia Andrés Ibañez.....	104
– Cobertura geográfica provincia Ignacio Warnes.....	105
– Cobertura geográfica provincia José Miguel de Velasco.....	106
– Cobertura geográfica provincia Ichilo	107
– Cobertura geográfica provincia Chiquitos	108
– Cobertura geográfica provincia Sara.....	109
– Cobertura geográfica provincia Cordillera.....	110
– Cobertura geográfica provincia Vallegrande.....	111
– Cobertura geográfica provincia Florida.....	112
– Cobertura geográfica provincia Obispo Santistevan.....	113
– Cobertura geográfica provincia Ñuflo de Chávez.....	114
– Cobertura geográfica provincia Ángel Sandoval.....	115
– Cobertura geográfica provincia Manuel María Caballero.....	116
– Cobertura geográfica provincia Germán Busch.....	117
– Cobertura geográfica provincia Guarayos.....	118



PRESENTACIÓN

El levantamiento estadístico figura entre los ejercicios más amplios y completos que un Estado, entidad sub-nacional, institución pública o privada puede llevar a cabo en tiempos de paz. Este trabajo requiere mapear todo un conglomerado, zona o sector determinado, además de capacitar y movilizar un gran número de entrevistadores, también, con ello realizar una campaña de análisis de gestión, factibilidad e implementación con la finalidad de realizar un aporte al desarrollo integral de toda sociedad.

Por definición, los datos estadísticos son valores que representan, de manera numérica o cualitativa, una característica específica de un elemento o un conjunto, dicho en otras palabras:

Son el resultado de una realidad, son una mirada hacia nosotros mismos, a nuestro presente con una visión hacia nuestro futuro.

Sin duda, es un desafío emprender la tarea de llegar a los hogares, recopilar una inmensa cantidad de datos, ya sea en papel o de manera electrónica, analizar y difundir los resultados obtenidos, pero, al mismo tiempo estos datos resultan determinantes para: la planificación del desarrollo nacional y sub-nacional en este mundo globalizado, son el reflejo sobre como trabajamos nuestros programas de bienestar social e infraestructuras, como llevamos a cabo la planificación y el análisis de nuestros mercados, como también cuales son las condiciones de desarrollo humano de nuestras sociedades, entre otros aspectos.

En amparo de la Constitución Política del Estado, que en su artículo 300 parágrafo I numeral 11, estipula que todo gobierno autónomo departamental tiene como competencia exclusiva la generación de estadísticas departamentales, el Gobierno Autónomo Departamental de Santa Cruz, a la cabeza del Gobernador Luis Fernando Camacho Vaca, se impulsó el Levantamiento Estadístico Departamental.



PRESENTACIÓN

Este es un instrumento del Instituto Cruceño de Estadística (ICE), que como entidad dependiente de la secretaría de Gestión Institucional del Gobierno Autónomo Departamental de Santa Cruz, creado por Ley Departamental 20 el 23 de septiembre de 2010, y actualmente respaldado por la Ley Departamental 233 de producción de estadística oficiales en el Departamento de Santa Cruz (27 de octubre de 2021).

Considerando que El Levantamiento Estadístico Departamental a través de la Ley Departamental 268, es declarado como prioridad y necesidad pública para el departamento de Santa Cruz (11 de agosto de 2022).

En el presente documento se da a conocer un estimado del número de habitantes en el departamento de Santa Cruz, de la Región Metropolitana y de sus quince provincias, como periodo de referencia el año 2023. Dicha estimación se fundamenta en la inferencia estadística, y en datos que han sido recolectados aplicando muestras en los 56 municipios del departamento, tanto en áreas rurales como urbanas. En el presente documento se da a conocer un estimado del

Número de habitantes en el departamento de Santa Cruz, de la Región Metropolitana y de sus quince provincias, como periodo de referencia el año 2023.

Dicha estimación se fundamenta en la inferencia estadística, y en datos que han sido recolectados aplicando muestras en los 56 municipios del departamento, tanto en áreas rurales como urbanas. Agradeciendo de antemano el compromiso por nuestra región, el Instituto Cruceño de Estadística pone a disposición las cifras estimadas de población del departamento, las cuales serán útiles para la planificación en todos los niveles, nacional, departamental, municipal y para las autonomías indígenas originarias, y a su vez, para investigadores, académicos, sector privado, todos bolivianos o bolivianas y cualquier persona que requiera estos datos.

“Somos consecuencia de datos anteriores que marcan nuestro presente y al mismo tiempo seremos el resultado de datos que definirán nuestro futuro...”

METODOLOGÍA

OBJETIVO

Generar una estimación de la población del departamento de Santa Cruz para el año 2023.



MUESTREO

Se aplica un muestreo probabilístico en etapas:

1. Por conglomerados y aleatorio para la elección de porciones geográficas en los 56 municipios
2. Estratificado según área urbana o rural
3. Sistemático para la elección de manzanas o agrupaciones de viviendas dentro de las porciones geográficas
4. Aleatorio para la elección de unidades a encuestar

MARGEN DE ERROR

+/- 1.5%

PERIODO DE RECOLECCIÓN DE DATOS

LA ENCUESTA DE ESTIMACIÓN POBLACIONAL SE LLEVÓ A CABO EN DOS ETAPAS:

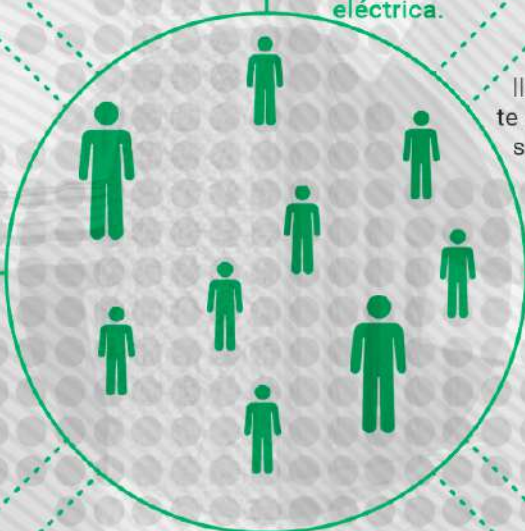
DICIEMBRE 2022

MARZO Y ABRIL 2023

Se consideran como unidades principales a las edificaciones destinadas a **viviendas particulares** con su **respectivo medidor de energía eléctrica**, y a las entidades que tomen energía eléctrica de ésta, contabilizándose el **número de integrantes**, hombres y mujeres que dependen de un mismo medidor, de ambos casos; también se considera como unidad de observación a las **edificaciones destinadas a viviendas particulares que no cuenten con un medidor de energía eléctrica**.

UNIDADES DE OBSERVACIÓN

(Se considera a aquellas entidades que se abastecen mediante energías alternativas, y aquellas que no cuentan con ninguna fuente para su aprovisionamiento). A su vez se contempló **viviendas particulares dentro de viviendas colectivas (caseros)**.



COBERTURA GEOGRÁFICA

ÁREAS URBANAS Y RURALES

56 MUNICIPIOS DEL DEPARTAMENTO

INCLUYE ÁREAS INDUSTRIALES, COMERCIALES Y CON ACTIVIDAD AGROPECUARIA

VARIABLES FUNDAMENTALES

+ 300 LOCALIDADES

LA ENCUESTA CONSIDERA LAS SIGUIENTES VARIABLES:

Código visible del medidor de energía eléctrica (o georreferencia de la vivienda sin medidor),

Número de integrantes en la unidad de observación.

Número de hombres y número de mujeres.

TECNOLOGÍAS UTILIZADAS

EN TODAS LAS ETAPAS SE UTILIZAN PROGRAMAS O APLICACIONES GRATUITAS Y DE CÓDIGO ABIERTO:

KOBO COLLECT

Para la recolección de datos se utilizó esta aplicación en dispositivos Android.

KOBO TOOLBOX

Para la programación de la encuesta y monitoreo de datos.

JAMOVI

Para el análisis de datos.

QGIS

Para la visualización de datos y SIG.

GOOGLE MY MAPS

Para la ubicación apoyo en la localización de porciones geográficas muestrales en áreas con cobertura de internet.

HERRAMIENTAS DE LA ENCUESTA DE ESTIMACIÓN POBLACIONAL

Además de las tecnologías detalladas anteriormente, se utilizó el:

FORMULARIO A1

Formulario de conteo poblacional.

FORMULARIO A2

Croquis y planimetrías de los conglomerados geográficos muestrales.

PROCESO DE LA ENCUESTA DE ESTIMACIÓN POBLACIONAL





Estimación Población del departamento de Santa Cruz

Nota: los datos de población del año 2012 y tasa de crecimiento anual 2001-2012, corresponden al Censo Nacional de Población y Vivienda 2012 - Instituto Nacional de Estadística.

ESTIMACIÓN POBLACIONAL DEL DEPARTAMENTO DE SANTA CRUZ

4.000.143

HABITANTES

TASA DE CRECIMIENTO ANUAL

2012 - 2023

4,60%

2001 - 2012

2,11%

2.655.084

POBLACIÓN 2012

50,03%

2.001.371 HABITANTES



49,97%

1.998.772 HABITANTES



1.345.059

INCREMENTO ABSOLUTO
DE POBLACIÓN 2012-2023

Estimación poblacional de la región Metropolitana de Santa Cruz

ESTIMACIÓN POBLACIONAL DE LA REGIÓN METROPOLITANA DE SANTA CRUZ

2.811.335

HABITANTES

TASA DE CRECIMIENTO ANUAL

2012 - 2023	2001 - 2012
5,52%	3,12%

1.749.407

POBLACIÓN 2012

50,24%

1.412.533 HABITANTES



49,76%

1.398.802 HABITANTES



1.061.928

INCREMENTO ABSOLUTO
DE POBLACIÓN 2012-2023



Estimación Poblacional del municipio de Santa Cruz de la Sierra

ESTIMACIÓN POBLACIONAL DEL MUNICIPIO DE SANTA CRUZ DE LA SIERRA

2.251.627
HABITANTES

TASA DE CRECIMIENTO ANUAL

2012 - 2023	2001 - 2012
4,99%	1,98%

1.453.549
POBLACIÓN 2012

50,37%
1.134.219 HABITANTES



49,63%
1.117.408 HABITANTES

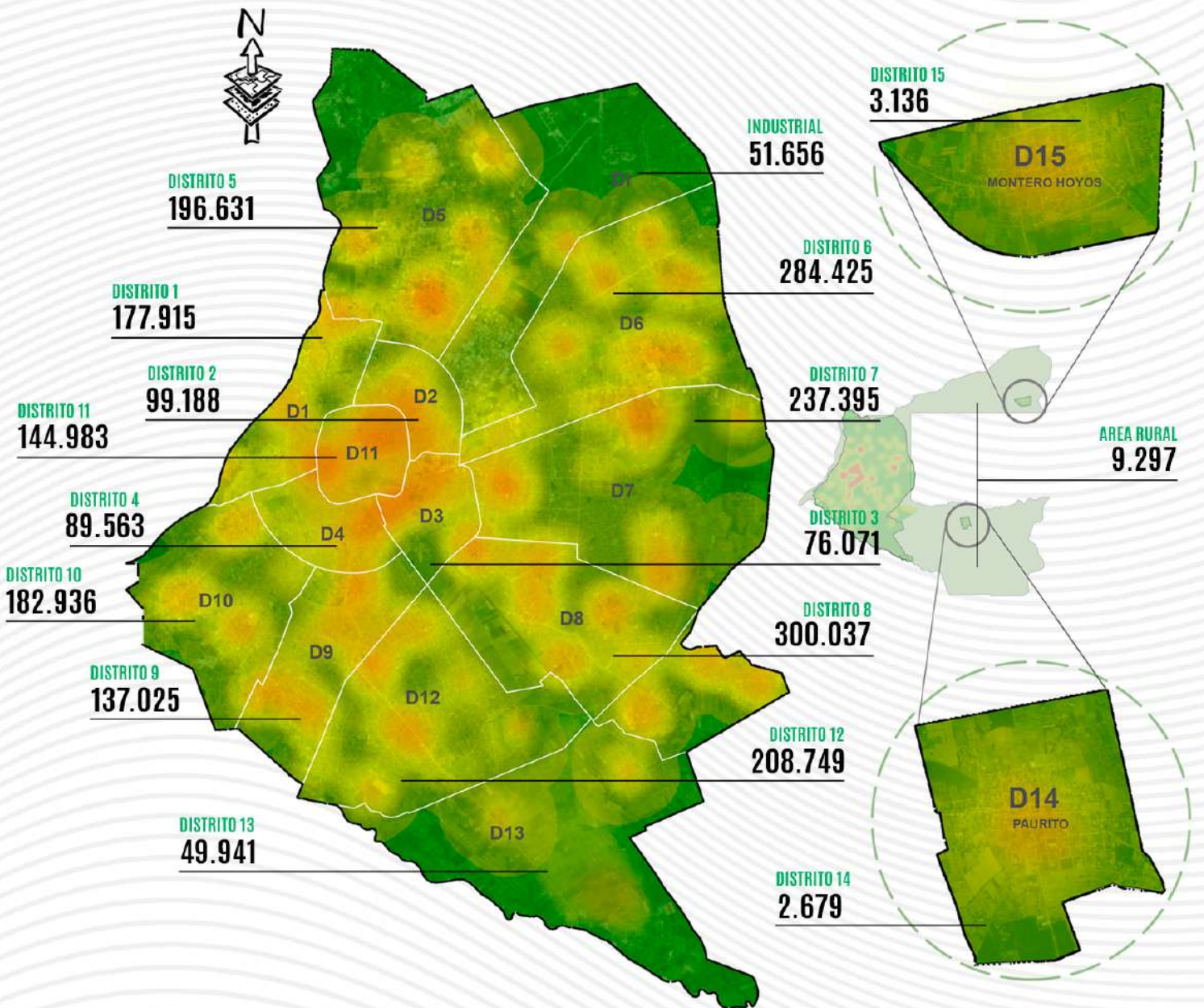


798.078 INCREMENTO ABSOLUTO
DE POBLACIÓN 2012-2023

Estimación poblacional de los distritos del municipio de Santa Cruz de la Sierra

ESTIMACIÓN POBLACIONAL DE LOS DISTRITOS DEL MUNICIPIO DE SANTA CRUZ DE LA SIERRA

HABITANTES 2023





Estimación poblacional de las provincias y municipios de Santa Cruz

A light gray map of the Province of Andrés Ibáñez is centered on the page. A green dotted graphic, resembling a stylized arrow or cluster of points, is positioned on the left side of the map.

Estimación poblacional de la Provincia Andrés Ibáñez

ESTIMACIÓN POBLACIONAL DE LA PROVINCIA ANDRÉS IBÁÑEZ



2.621.037

HABITANTES

TASA DE CRECIMIENTO ANUAL

2012 - 2023

5,32%

2001 - 2012

2,15%

1.653.001

POBLACIÓN 2012

50,40%

1.321.017 HABITANTES



49,60%

1.300.020 HABITANTES



968.036

INCREMENTO ABSOLUTO
DE POBLACIÓN 2012-2023

* LOS DATOS POBLACIONALES DEL MUNICIPIO DE SANTA CRUZ DE LA SIERRA ESTÁN EXPUESTOS EN LA SECCIÓN 02, PÁGINA 10.

ESTIMACIÓN POBLACIONAL DEL MUNICIPIO DE COTOCA



112.749

HABITANTES

45.519

POBLACIÓN 2012

TASA DE CRECIMIENTO ANUAL

2012 - 2023	2001 - 2012
13,43%	1,79%

49,13%
55.396 HABITANTES



50,87%
57.353 HABITANTES



67.230

INCREMENTO ABSOLUTO
DE POBLACIÓN 2012-2023

ESTIMACIÓN POBLACIONAL DEL MUNICIPIO DE PORONGO



23.844
HABITANTES

15.201
POBLACIÓN 2012

TASA DE CRECIMIENTO ANUAL

2012 - 2023	2001 - 2012
5,17%	2,42%

51,46%
12.271 HABITANTES



48,54%
11.573 HABITANTES



8.643 INCREMENTO ABSOLUTO
DE POBLACIÓN 2012-2023

ESTIMACIÓN POBLACIONAL DEL MUNICIPIO DE LA GUARDIA

165.726

HABITANTES

89.080

POBLACIÓN 2012

TASA DE CRECIMIENTO ANUAL

2012 - 2023

7,82%

2001 - 2012

4,98%

52,02%

86.204 HABITANTES



47,98%

79.522 HABITANTES



76.646

INCREMENTO ABSOLUTO
DE POBLACIÓN 2012-2023

ESTIMACIÓN POBLACIONAL DEL MUNICIPIO DE EL TORNO



67.091
HABITANTES

49.652
POBLACIÓN 2012

TASA DE CRECIMIENTO ANUAL

2012 - 2023	2001 - 2012
3,19%	2,11%

49,08%
32.927 HABITANTES



50,92%
34.164 HABITANTES



17.439 INCREMENTO ABSOLUTO
DE POBLACIÓN 2012-2023

Estimación poblacional de la



Provincia Ignacio Warnes

ESTIMACIÓN POBLACIONAL DE LA PROVINCIA IGNACIO WARNES



204.366

HABITANTES

TASA DE CRECIMIENTO ANUAL

2012 - 2023	2001 - 2012
7,97%	4,27%

108.888

POBLACIÓN 2012

48,08%
98.251 HABITANTES



51,92%
106.115 HABITANTES



95.478

INCREMENTO ABSOLUTO
DE POBLACIÓN 2012-2023

ESTIMACIÓN POBLACIONAL DEL MUNICIPIO DE WARNES



190.298

HABITANTES

TASA DE CRECIMIENTO ANUAL

2012 - 2023	2001 - 2012
8,85%	4,74%

96.406

POBLACIÓN 2012

48,09%
91.516 HABITANTES



51,91%
98.782 HABITANTES



93.892

INCREMENTO ABSOLUTO
DE POBLACIÓN 2012-2023

ESTIMACIÓN POBLACIONAL DEL MUNICIPIO OKINAWA UNO

14.068

HABITANTES

12.482

POBLACIÓN 2012

TASA DE CRECIMIENTO ANUAL

2012 - 2023	2001 - 2012
1,15%	0,59%

47,87%
6.735 HABITANTES



52,13%
7.333 HABITANTES



1.586

INCREMENTO ABSOLUTO DE POBLACIÓN 2012-2023



Estimación poblacional de la Provincia José Miguel de Velasco

ESTIMACIÓN POBLACIONAL DE LA PROVINCIA JOSÉ MIGUEL DE VELASCO



92.567

HABITANTES

69.742

POBLACIÓN 2012

TASA DE CRECIMIENTO ANUAL

2012 - 2023	2001 - 2012
2,98%	1,67%

49,91%
46.199 HABITANTES



50,09%
46.368 HABITANTES



22.825

INCREMENTO ABSOLUTO
DE POBLACIÓN 2012-2023

ESTIMACIÓN POBLACIONAL DEL MUNICIPIO SAN IGNACIO DE VELASCO



70.596
HABITANTES

52.276
POBLACIÓN 2012

TASA DE CRECIMIENTO ANUAL

2012 - 2023	2001 - 2012
3,19%	1,86%

49,82%
35.174 HABITANTES



50,18%
35.422 HABITANTES



18.320 INCREMENTO ABSOLUTO DE POBLACIÓN 2012-2023

ESTIMACIÓN POBLACIONAL DEL MUNICIPIO SAN MIGUEL DE VELASCO



14.061
HABITANTES

11.327
POBLACIÓN 2012

TASA DE CRECIMIENTO ANUAL

2012 - 2023	2001 - 2012
2,19%	0,83%

50,37%
7.083 HABITANTES



49,63%
6.978 HABITANTES



2.734 INCREMENTO ABSOLUTO DE POBLACIÓN 2012-2023

ESTIMACIÓN POBLACIONAL DEL MUNICIPIO SAN RAFAEL DE VELASCO



7.910
HABITANTES

6.139
POBLACIÓN 2012

TASA DE CRECIMIENTO ANUAL

2012 - 2023	2001 - 2012
2,62%	1,64%

49,84%
3.942 HABITANTES



50,16%
3.968 HABITANTES



1.771 INCREMENTO ABSOLUTO
DE POBLACIÓN 2012-2023



Estimación Poblacional de la **Provincia Ichilo**

ESTIMACIÓN POBLACIONAL DE LA PROVINCIA ICHILO



128.579

HABITANTES

92.721

POBLACIÓN 2012

TASA DE CRECIMIENTO ANUAL

2012 - 2023	2001 - 2012
3,52%	2,15%

48,81%
62.759 HABITANTES



51,19%
65.820 HABITANTES



35.858

INCREMENTO ABSOLUTO DE POBLACIÓN 2012-2023

ESTIMACIÓN POBLACIONAL DEL MUNICIPIO BUENA VISTA



21.210
HABITANTES

12.879
POBLACIÓN 2012

TASA DE CRECIMIENTO ANUAL

2012 - 2023	2001 - 2012
5,88%	-0,27%

49,76%
10.554 HABITANTES



50,24%
10.656 HABITANTES



8.331 INCREMENTO ABSOLUTO
DE POBLACIÓN 2012-2023

ESTIMACIÓN POBLACIONAL DEL MUNICIPIO SAN CARLOS



23.667

HABITANTES

20.093

POBLACIÓN 2012

TASA DE CRECIMIENTO ANUAL

2012 - 2023	2001 - 2012
1,62%	1,60%

48,81%
11.551 HABITANTES



51,19%
12.116 HABITANTES



3.574

INCREMENTO ABSOLUTO DE POBLACIÓN 2012-2023

ESTIMACIÓN POBLACIONAL DEL MUNICIPIO YAPACANÍ



68.945

HABITANTES

50.558

POBLACIÓN 2012

TASA DE CRECIMIENTO ANUAL

2012 - 2023	2001 - 2012
3,31%	3,37%

49,11%
33.862 HABITANTES



50,89%
35.083 HABITANTES



18.387

INCREMENTO ABSOLUTO
DE POBLACIÓN 2012-2023

ESTIMACIÓN POBLACIONAL DEL MUNICIPIO SAN JUAN



14.757
HABITANTES

9.191
POBLACIÓN 2012

TASA DE CRECIMIENTO ANUAL

2012 - 2023	2001 - 2012
5,51%	0,06%

46,03%
6.792 HABITANTES



53,97%
7.965 HABITANTES



5.566 INCREMENTO ABSOLUTO DE POBLACIÓN 2012-2023



Estimación poblacional de la
**Provincia
Chiquitos**

ESTIMACIÓN POBLACIONAL DE LA PROVINCIA CHIQUITOS



98.636

HABITANTES

82.429

POBLACIÓN 2012

TASA DE CRECIMIENTO ANUAL

2012 - 2023

1,79%

2001 - 2012

2,40%

48,03%

47.370 HABITANTES



51,97%

51.266 HABITANTES



16.207

INCREMENTO ABSOLUTO
DE POBLACIÓN 2012-2023

ESTIMACIÓN POBLACIONAL DEL MUNICIPIO SAN JOSÉ DE CHIQUITOS



32.113

HABITANTES

28.922

POBLACIÓN 2012

TASA DE CRECIMIENTO ANUAL

2012 - 2023	2001 - 2012
1,00%	3,81%

49,15%
15.782 HABITANTES

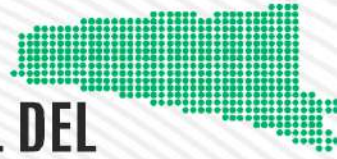


50,85%
16.331 HABITANTES



3.191

INCREMENTO ABSOLUTO DE POBLACIÓN 2012-2023



ESTIMACIÓN POBLACIONAL DEL MUNICIPIO PAILÓN

46.314

HABITANTES

37.866

POBLACIÓN 2012

TASA DE CRECIMIENTO ANUAL

2012 - 2023

2,03%

2001 - 2012

2,21%

46,15%

21.376 HABITANTES



53,85%

24.938 HABITANTES



8.448

INCREMENTO ABSOLUTO DE POBLACIÓN 2012-2023

ESTIMACIÓN POBLACIONAL DEL MUNICIPIO ROBORÉ



20.209
HABITANTES

15.641
POBLACIÓN 2012

TASA DE CRECIMIENTO ANUAL

2012 - 2023	2001 - 2012
2,65%	0,23%

50,53%
10.212 HABITANTES



49,47%
9.997 HABITANTES



4.568 INCREMENTO ABSOLUTO
DE POBLACIÓN 2012-2023



Estimación poblacional de la Provincia Sara

ESTIMACIÓN POBLACIONAL DE LA PROVINCIA SARA



55.496
HABITANTES

TASA DE CRECIMIENTO ANUAL

2012 - 2023	2001 - 2012
2,84%	0,96%

42.278
POBLACIÓN 2012

50,56%
28.058 HABITANTES



49,44%
27.438 HABITANTES



13.218 INCREMENTO ABSOLUTO
DE POBLACIÓN 2012-2023

ESTIMACIÓN POBLACIONAL DEL MUNICIPIO PORTACHUELO



25.213
HABITANTES

17.885
POBLACIÓN 2012

TASA DE CRECIMIENTO ANUAL

2012 - 2023	2001 - 2012
3,72%	0,74%

50,70%
12.784 HABITANTES



49,30%
12.429 HABITANTES



7.328 INCREMENTO ABSOLUTO
DE POBLACIÓN 2012-2023

ESTIMACIÓN POBLACIONAL DEL MUNICIPIO SANTA ROSA DEL SARA



22.084

HABITANTES

18.324

POBLACIÓN 2012

TASA DE CRECIMIENTO ANUAL

2012 - 2023	2001 - 2012
1,87%	1,60%

49,79%
10.996 HABITANTES



50,21%
11.088 HABITANTES



3.760

INCREMENTO ABSOLUTO
DE POBLACIÓN 2012-2023

ESTIMACIÓN POBLACIONAL DEL MUNICIPIO COLPA BÉLGICA



8.199
HABITANTES

6.069
POBLACIÓN 2012

TASA DE CRECIMIENTO ANUAL

2012 - 2023	2001 - 2012
3,19%	-0,30%

52,18%
4.278 HABITANTES



47,82%
3.921 HABITANTES



2.130 INCREMENTO ABSOLUTO
DE POBLACIÓN 2012-2023

Estimación poblacional de la

Provincia Cordillera



ESTIMACIÓN POBLACIONAL DE LA PROVINCIA CORDILLERA



148.644

HABITANTES

TASA DE CRECIMIENTO ANUAL

2012 - 2023

2,16%

2001 - 2012

1,37%

120.111

POBLACIÓN 2012

48,90%
72.691 HABITANTES



51,10%
75.953 HABITANTES



28.533

INCREMENTO ABSOLUTO
DE POBLACIÓN 2012-2023

ESTIMACIÓN POBLACIONAL DEL MUNICIPIO LAGUNILLAS



7.261
HABITANTES

5.366
POBLACIÓN 2012

TASA DE CRECIMIENTO ANUAL

2012 - 2023	2001 - 2012
3,21%	0,14%

45,45%
3.300 HABITANTES



54,55%
3.961 HABITANTES



1.895 INCREMENTO ABSOLUTO DE POBLACIÓN 2012-2023

ESTIMACIÓN POBLACIONAL DEL MUNICIPIO CHARAGUA



34.271
HABITANTES

TASA DE CRECIMIENTO ANUAL

2012 - 2023	2001 - 2012
0,60%	2,15%

32.164
POBLACIÓN 2012

49,85%
17.084 HABITANTES



50,15%
17.187 HABITANTES



2.107 INCREMENTO ABSOLUTO
DE POBLACIÓN 2012-2023

ESTIMACIÓN POBLACIONAL DEL MUNICIPIO CABEZAS



36.841
HABITANTES

TASA DE CRECIMIENTO ANUAL

2012 - 2023	2001 - 2012
3,63%	1,37%

26.331
POBLACIÓN 2012

46,16%
17.004 HABITANTES



53,84%
19.837 HABITANTES



10.510 INCREMENTO ABSOLUTO
DE POBLACIÓN 2012-2023

ESTIMACIÓN POBLACIONAL DEL MUNICIPIO CUEVO



5.023
HABITANTES

5.052
POBLACIÓN 2012

TASA DE CRECIMIENTO ANUAL

2012 - 2023	2001 - 2012
-0,05%	2,92%

50,23%
2.523 HABITANTES



49,77%
2.500 HABITANTES



-29 INCREMENTO ABSOLUTO
DE POBLACIÓN 2012-2023

ESTIMACIÓN POBLACIONAL DEL MUNICIPIO GUTIÉRREZ



13.801
HABITANTES

12.273
POBLACIÓN 2012

TASA DE CRECIMIENTO ANUAL

2012 - 2023	2001 - 2012
1,13%	0,64%

49,76%
6.868 HABITANTES



50,24%
6.933 HABITANTES



1.528 INCREMENTO ABSOLUTO
DE POBLACIÓN 2012-2023

ESTIMACIÓN POBLACIONAL DEL MUNICIPIO CAMIRI



45.723

HABITANTES

33.838

POBLACIÓN 2012

TASA DE CRECIMIENTO ANUAL

2012 - 2023

3,19%

2001 - 2012

0,78%

50,32%

23.009 HABITANTES



49,68%

22.714 HABITANTES



11.885

INCREMENTO ABSOLUTO
DE POBLACIÓN 2012-2023

ESTIMACIÓN POBLACIONAL DEL MUNICIPIO BOYUIBE

5.724
HABITANTES

5.087
POBLACIÓN 2012

TASA DE CRECIMIENTO ANUAL

2012 - 2023	2001 - 2012
1,14%	1,86%

50,72%
2.903 HABITANTES



49,28%
2.821 HABITANTES



637 INCREMENTO ABSOLUTO DE POBLACIÓN 2012-2023



Estimación poblacional de la

Provincia Vallegrande

ESTIMACIÓN POBLACIONAL DE LA PROVINCIA VALLEGRANDE

30.852
HABITANTES

26.576
POBLACIÓN 2012

TASA DE CRECIMIENTO ANUAL

2012 - 2023	2001 - 2012
1,46%	-0,29%

49,22%
15.184 HABITANTES



50,78%
15.668 HABITANTES



4.276 INCREMENTO ABSOLUTO DE POBLACIÓN 2012-2023

ESTIMACIÓN POBLACIONAL DEL MUNICIPIO VALLEGRANDE

20.887

HABITANTES

17.208

POBLACIÓN 2012

TASA DE CRECIMIENTO ANUAL

2012 - 2023	2001 - 2012
1,94%	0,19%

49,42%
10.323 HABITANTES



50,58%
10.564 HABITANTES



3.679

INCREMENTO ABSOLUTO
DE POBLACIÓN 2012-2023

ESTIMACIÓN POBLACIONAL DEL MUNICIPIO EL TRIGAL



2.387
HABITANTES

2.135
POBLACIÓN 2012

TASA DE CRECIMIENTO ANUAL

2012 - 2023	2001 - 2012
1,07%	0,01%

48,14%
1.149 HABITANTES



51,86%
1.238 HABITANTES



252 INCREMENTO ABSOLUTO
DE POBLACIÓN 2012-2023

ESTIMACIÓN POBLACIONAL DEL MUNICIPIO MORO MORO



3.419
HABITANTES

2.767
POBLACIÓN 2012

TASA DE CRECIMIENTO ANUAL

2012 - 2023	2001 - 2012
2,14%	-1,94%

50,39%
1.723 HABITANTES



49,61%
1.696 HABITANTES



652 INCREMENTO ABSOLUTO
DE POBLACIÓN 2012-2023

ESTIMACIÓN POBLACIONAL DEL MUNICIPIO POSTRERVALLE



1.529
HABITANTES

2.390
POBLACIÓN 2012

TASA DE CRECIMIENTO ANUAL

2012 - 2023	2001 - 2012
-3,27%	-0,58%

52,50%
803 HABITANTES



47,50%
726 HABITANTES



-861 INCREMENTO ABSOLUTO
DE POBLACIÓN 2012-2023

ESTIMACIÓN POBLACIONAL DEL MUNICIPIO PUCARÁ



2.630
HABITANTES

2.076
POBLACIÓN 2012

TASA DE CRECIMIENTO ANUAL

2012 - 2023	2001 - 2012
2,43%	-2,04%

45,10%
1.186 HABITANTES



54,90%
1.444 HABITANTES



554 INCREMENTO ABSOLUTO
DE POBLACIÓN 2012-2023

A light gray map of the Province of Florida is centered on the page. The map shows the provincial boundaries and internal municipal divisions. A cluster of green dots is located on the western side of the province, representing the location of the Instituto Cruceño de Estadística.

Estimación poblacional de la Provincia Florida

ESTIMACIÓN POBLACIONAL DE LA PROVINCIA FLORIDA



41.590
HABITANTES

32.842
POBLACIÓN 2012

TASA DE CRECIMIENTO ANUAL

2012 - 2023	2001 - 2012
2,42%	1,47%

50,11%
20.840 HABITANTES



49,89%
20.750 HABITANTES



8.748 INCREMENTO ABSOLUTO
DE POBLACIÓN 2012-2023

ESTIMACIÓN POBLACIONAL DEL MUNICIPIO SAMAIPATA



15.151
HABITANTES

10.472
POBLACIÓN 2012

TASA DE CRECIMIENTO ANUAL

2012 - 2023	2001 - 2012
4,06%	0,63%

50,97%
7.722 HABITANTES



49,03%
7.429 HABITANTES



4.679 INCREMENTO ABSOLUTO
DE POBLACIÓN 2012-2023

ESTIMACIÓN POBLACIONAL DEL MUNICIPIO PAMPA GRANDE



10.151

HABITANTES

TASA DE CRECIMIENTO ANUAL

2012 - 2023

0,94%

2001 - 2012

1,23%

9.198

POBLACIÓN 2012

50,25%
5.101 HABITANTES



49,75%
5.050 HABITANTES



953

INCREMENTO ABSOLUTO
DE POBLACIÓN 2012-2023

ESTIMACIÓN POBLACIONAL DEL MUNICIPIO MAIRANA



14.085
HABITANTES

10.177
POBLACIÓN 2012

TASA DE CRECIMIENTO ANUAL

2012 - 2023	2001 - 2012
3,49%	2,14%

49,81%
7.016 HABITANTES



50,19%
7.069 HABITANTES



3.908 INCREMENTO ABSOLUTO DE POBLACIÓN 2012-2023

ESTIMACIÓN POBLACIONAL DEL MUNICIPIO QUIRUSILLAS



2.203
HABITANTES

2.995
POBLACIÓN 2012

TASA DE CRECIMIENTO ANUAL

2012 - 2023	2001 - 2012
-2,40%	2,89%

45,44%
1.001 HABITANTES



54,56%
1.202 HABITANTES



-792 INCREMENTO ABSOLUTO
DE POBLACIÓN 2012-2023



Estimación poblacional de la Provincia Obispo Santistevan

ESTIMACIÓN POBLACIONAL DE LA PROVINCIA OBISPO SANTISTEVAN

246.588

HABITANTES

181.169

POBLACIÓN 2012

TASA DE CRECIMIENTO ANUAL

2012 - 2023

3,28%

2001 - 2012

1,9%

50,42%
124.329 HABITANTES



49,58%
122.259 HABITANTES



65.419

INCREMENTO ABSOLUTO
DE POBLACIÓN 2012-2023

ESTIMACIÓN POBLACIONAL DEL MUNICIPIO MONTERO

168.929

HABITANTES

109.518

POBLACIÓN 2012

TASA DE CRECIMIENTO ANUAL

2012 - 2023

4,93%

2001 - 2012

2,39%

50,79%

85.805 HABITANTES



49,21%

83.124 HABITANTES



59.411

INCREMENTO ABSOLUTO
DE POBLACIÓN 2012-2023

ESTIMACIÓN POBLACIONAL DEL MUNICIPIO GENERAL AGUSTÍN SAAVEDRA



16.932

HABITANTES

14.180

POBLACIÓN 2012

TASA DE CRECIMIENTO ANUAL

2012 - 2023

1,76%

2001 - 2012

-1,52%

48,00%
8.127 HABITANTES



52,00%
8.805 HABITANTES



2.752

INCREMENTO ABSOLUTO
DE POBLACIÓN 2012-2023

ESTIMACIÓN POBLACIONAL DEL MUNICIPIO MINERO



29.282
HABITANTES

TASA DE CRECIMIENTO ANUAL

2012 - 2023	2001 - 2012
2,36%	1,31%

23.251
POBLACIÓN 2012

50,52%
14.792 HABITANTES



49,48%
14.490 HABITANTES



6.031 INCREMENTO ABSOLUTO
DE POBLACIÓN 2012-2023

ESTIMACIÓN POBLACIONAL DEL MUNICIPIO FERNÁNDEZ ALONSO

14.757

HABITANTES

15.117

POBLACIÓN 2012

TASA DE CRECIMIENTO ANUAL

2012 - 2023	2001 - 2012
-0,22%	2,22%

50,31%
7.424 HABITANTES



49,69%
7.333 HABITANTES



-360 INCREMENTO ABSOLUTO DE POBLACIÓN 2012-2023

ESTIMACIÓN POBLACIONAL DEL MUNICIPIO SAN PEDRO

16.688

HABITANTES

19.103

POBLACIÓN 2012

TASA DE CRECIMIENTO ANUAL

2012 - 2023	2001 - 2012
-1,15%	2,09%

49,02%
8.181 HABITANTES



50,98%
8.507 HABITANTES



-2.415

INCREMENTO ABSOLUTO
DE POBLACIÓN 2012-2023



Estimación poblacional de la
**Provincia
Ñuñoa de Chavez**

ESTIMACIÓN POBLACIONAL DE LA PROVINCIA ÑUFLO DE CHÁVEZ



146.717

HABITANTES

116.545

POBLACIÓN 2012

TASA DE CRECIMIENTO ANUAL

2012 - 2023	2001 - 2012
2,35%	1,78%

49,78%
73.040 HABITANTES



50,22%
73.677 HABITANTES



30.172

INCREMENTO ABSOLUTO DE POBLACIÓN 2012-2023

ESTIMACIÓN POBLACIONAL DEL MUNICIPIO CONCEPCIÓN



29.180
HABITANTES

18.800
POBLACIÓN 2012

TASA DE CRECIMIENTO ANUAL

2012 - 2023	2001 - 2012
5,02%	2,04%

50,92%
14.858 HABITANTES



49,08%
14.322 HABITANTES



10.380 INCREMENTO ABSOLUTO DE POBLACIÓN 2012-2023

ESTIMACIÓN POBLACIONAL DEL MUNICIPIO SAN JAVIER



15.829
HABITANTES

13.606
POBLACIÓN 2012

TASA DE CRECIMIENTO ANUAL

2012 - 2023	2001 - 2012
1,49%	1,51%

48,95%
7.749 HABITANTES



51,05%
8.080 HABITANTES



2.223 INCREMENTO ABSOLUTO DE POBLACIÓN 2012-2023

ESTIMACIÓN POBLACIONAL DEL MINICIPIO SAN RAMÓN



9.518
HABITANTES

7.490
POBLACIÓN 2012

TASA DE CRECIMIENTO ANUAL

2012 - 2023	2001 - 2012
2,46%	2,19%

50,89%
4.844 HABITANTES



49,11%
4.674 HABITANTES



2.028 INCREMENTO ABSOLUTO DE POBLACIÓN 2012-2023

ESTIMACIÓN POBLACIONAL DEL MUNICIPIO SAN JULIÁN



53.733

HABITANTES

47.323

POBLACIÓN 2012

TASA DE CRECIMIENTO ANUAL

2012 - 2023

1,23%

2001 - 2012

1,76%

49,16%

26.417 HABITANTES



50,84%

27.316 HABITANTES



6.410

INCREMENTO ABSOLUTO
DE POBLACIÓN 2012-2023

ESTIMACIÓN POBLACIONAL DEL MUNICIPIO SAN ANTONIO DE LOMERÍO



8.682
HABITANTES

6.481
POBLACIÓN 2012

TASA DE CRECIMIENTO ANUAL

2012 - 2023	2001 - 2012
3,09%	0,26%

50,36%
4.372 HABITANTES



49,64%
4.310 HABITANTES



2.201 INCREMENTO ABSOLUTO
DE POBLACIÓN 2012-2023

ESTIMACIÓN POBLACIONAL DEL MUNICIPIO CUATRO CAÑADAS



29.775

HABITANTES

22.845

POBLACIÓN 2012

TASA DE CRECIMIENTO ANUAL

2012 - 2023	2001 - 2012
2,76%	2,07%

49,71%
14.800 HABITANTES



50,29%
14.975 HABITANTES



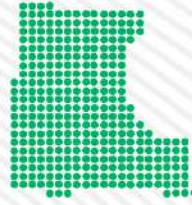
6.930

INCREMENTO ABSOLUTO DE POBLACIÓN 2012-2023



Estimación poblacional de la Provincia Ángel Sandoval

ESTIMACIÓN POBLACIONAL DEL MUNICIPIO ÁNGEL SANDOVAL



20.055
HABITANTES

14.415
POBLACIÓN 2012

TASA DE CRECIMIENTO ANUAL

2012 - 2023	2001 - 2012
3,56%	0,83%

50,41%
10.109 HABITANTES



49,59%
9.946 HABITANTES



5.640 INCREMENTO ABSOLUTO DE POBLACIÓN 2012-2023

ESTIMACIÓN POBLACIONAL DEL MUNICIPIO SAN MATÍAS



20.055
HABITANTES

14.415
POBLACIÓN 2012

TASA DE CRECIMIENTO ANUAL

2012 - 2023	2001 - 2012
3,56%	0,83%

50,41%
10.109 HABITANTES



49,59%
9.946 HABITANTES



5.640 INCREMENTO ABSOLUTO DE POBLACIÓN 2012-2023



Estimación poblacional de la Provincia Manuel María Caballero

ESTIMACIÓN POBLACIONAL DE LA PROVINCIA MANUEL MARÍA CABALLERO



28.815
HABITANTES

23.267
POBLACIÓN 2012

TASA DE CRECIMIENTO ANUAL

2012 - 2023	2001 - 2012
2,17%	1,25%

49,86%
14.366 HABITANTES



50,14%
14.449 HABITANTES



5.548 INCREMENTO ABSOLUTO
DE POBLACIÓN 2012-2023

ESTIMACIÓN POBLACIONAL DEL MUNICIPIO COMARAPA



22.219
HABITANTES

15.877
POBLACIÓN 2012

TASA DE CRECIMIENTO ANUAL

2012 - 2023	2001 - 2012
3,63%	0,69%

50,97%
11.325 HABITANTES



49,03%
10.894 HABITANTES



6.342 INCREMENTO ABSOLUTO DE POBLACIÓN 2012-2023

ESTIMACIÓN POBLACIONAL DEL MUNICIPIO SAIPINA



6.596
HABITANTES

7.390
POBLACIÓN 2012

TASA DE CRECIMIENTO ANUAL

2012 - 2023	2001 - 2012
-0,98%	2,47%

46,10%
3.041 HABITANTES



53,90%
3.555 HABITANTES



-794 INCREMENTO ABSOLUTO
DE POBLACIÓN 2012-2023

A large, light gray map of the Province of Germán Busch is centered on the page. The map shows the provincial boundaries and internal municipal divisions. In the bottom right corner of the map, there is a stylized graphic of the province's shape composed of a grid of green dots.

Estimación poblacional de la Provincia Germán Busch

ESTIMACIÓN POBLACIONAL DEL MUNICIPIO GERMÁN BUSCH



63.945

HABITANTES

42.799

POBLACIÓN 2012

TASA DE CRECIMIENTO ANUAL

2012 - 2023

4,49%

2001 - 2012

2,05%

49,08%

31.383 HABITANTES



50,92%

32.562 HABITANTES



21.146

INCREMENTO ABSOLUTO
DE POBLACIÓN 2012-2023

ESTIMACIÓN POBLACIONAL DEL MUNICIPIO PUERTO SUÁREZ



19.353

HABITANTES

19.798

POBLACIÓN 2012

TASA DE CRECIMIENTO ANUAL

2012 - 2023	2001 - 2012
-0,20%	2,08%

50,23%
9.721 HABITANTES



49,77%
9.632 HABITANTES



-445

INCREMENTO ABSOLUTO
DE POBLACIÓN 2012-2023

ESTIMACIÓN POBLACIONAL DEL MUNICIPIO PUERTO QUIJARRO



34.291
HABITANTES

16.659
POBLACIÓN 2012

TASA DE CRECIMIENTO ANUAL

2012 - 2023	2001 - 2012
9,62%	2,02%

48,23%
16.539 HABITANTES



51,77%
17.752 HABITANTES



17.632 INCREMENTO ABSOLUTO DE POBLACIÓN 2012-2023

ESTIMACIÓN POBLACIONAL DEL MUNICIPIO EL CARMEN RIVERO TÓRREZ



10.301
HABITANTES

TASA DE CRECIMIENTO ANUAL

2012 - 2023	2001 - 2012
5,68%	2,04%

6.342
POBLACIÓN 2012

49,73%
5.123 HABITANTES



50,27%
5.178 HABITANTES



3.959 INCREMENTO ABSOLUTO
DE POBLACIÓN 2012-2023



Estimación poblacional de la
**Provincia
Guarayos**

ESTIMACIÓN POBLACIONAL DEL MUNICIPIO GUARAYOS



72.256

HABITANTES

48.301

POBLACIÓN 2012

TASA DE CRECIMIENTO ANUAL

2012 - 2023	2001 - 2012
4,51%	3,10%

49,51%
35.775 HABITANTES



50,49%
36.481 HABITANTES



23.955

INCREMENTO ABSOLUTO
DE POBLACIÓN 2012-2023

ESTIMACIÓN POBLACIONAL DEL MUNICIPIO ASCENSION DE GUARAYOS



42.484

HABITANTES

27.070

POBLACIÓN 2012

TASA DE CRECIMIENTO ANUAL

2012 - 2023	2001 - 2012
5,18%	3,34%

50,81%

21.586 HABITANTES



49,19%

20.898 HABITANTES



15.414

INCREMENTO ABSOLUTO
DE POBLACIÓN 2012-2023

ESTIMACIÓN POBLACIONAL DEL MUNICIPIO URUBICHÁ



7.989
HABITANTES

7.026
POBLACIÓN 2012

TASA DE CRECIMIENTO ANUAL

2012 - 2023	2001 - 2012
1,25%	1,36%

50,18%
4.009 HABITANTES



49,82%
3.980 HABITANTES



963

INCREMENTO ABSOLUTO
DE POBLACIÓN 2012-2023

ESTIMACIÓN POBLACIONAL DEL MUNICIPIO EL PUENTE



21.783

HABITANTES

14.205

POBLACIÓN 2012

TASA DE CRECIMIENTO ANUAL

2012 - 2023	2001 - 2012
4,85%	3,51%

46,73%

10.180 HABITANTES



53,27%

11.603 HABITANTES



7.578

INCREMENTO ABSOLUTO
DE POBLACIÓN 2012-2023

Tabla Resumen de Santa Cruz

RESUMEN DEL DEPARTAMENTO DE SANTA CRUZ

	HABITANTES (2012-2023)	HOMBRES	MUJERES	TASA DE CRECIMIENTO ANUAL (2012-2023)	DENSIDAD POBLACIONAL (HAB. POR KM ²)	PESO POBLACIONAL
REGIÓN METROPOLITANA	2.811.335	1.398.802	1.412.533	5,52%	457,39	70,28%
SANTA CRUZ DE LA SIERRA	2.251.627	1.117.408	1.134.219	4,99%	1.733,71	56,29%
COTOCA	112.749	57.353	55.396	13,42%	181,66	2,82%
PORONGO	23.844	11.573	12.271	5,17%	25,40	0,60%
LA GUARDIA	165.726	79.522	86.204	7,82%	169,60	4,14%
ANDRÉS IBAÑEZ	67.091	34.164	32.927	3,19%	69,21	1,68%
WARNES	190.298	98.782	91.516	8,85%	141,85	4,76%
IGNACIO WARNES	14.068	7.333	6.735	1,15%	13,59	0,35%
SAN IGNACIO DE VELASCO	70.596	35.422	35.174	3,19%	1,43	1,76%
JOSÉ MIGUEL DE VELASCO	14.061	6.978	7.083	2,19%	1,46	0,35%
SAN RAFAEL DE VELASCO	7.910	3.968	3.942	2,62%	0,81	0,20%
BUENA VISTA	21.210	10.656	10.554	5,88%	7,77	0,53%
SAN CARLOS	23.667	12.116	11.551	1,62%	19,45	0,59%
YAPACANÍ	68.945	35.083	33.862	3,31%	7,19	1,72%
ICHILO	14.757	7.965	6.792	5,51%	9,29	0,37%
SAN JOSÉ DE CHIQUITOS	32.113	16.331	15.782	1,00%	1,68	0,80%
PAILÓN	46.314	24.938	21.376	2,03%	3,37	1,16%
CHIQUITOS	20.209	9.997	10.212	2,65%	2,80	0,51%
PORTACHUELO	25.213	12.429	12.784	3,72%	22,73	0,63%
SANTA ROSA DEL SARA	22.084	11.088	10.996	1,87%	5,40	0,55%
SARA	8.199	3.921	4.278	3,19%	28,08	0,20%
COLPA BÉLGICA	8.199	3.921	4.278	3,19%	28,08	0,20%

RESUMEN DEL DEPARTAMENTO DE SANTA CRUZ

CONTEO POBLACIONAL 2023

	MUNICIPIOS	HABITANTES (2012-2023)	HOMBRES	MUJERES	TASA DE CRECI- MIENTO ANUAL (2012-2023)	DENSIDAD POBLACIONAL (HAB. POR KM ²)	PESO POBLACIONAL
	CONCEPCIÓN	29.180	14.322	14.858	5,02%	1,00	0,73%
	SAN JAVIER	15.829	8.080	7.749	1,49%	6,97	0,40%
	SAN RAMÓN	9.518	4.674	4.844	2,46%	18,90	0,24%
	SAN JULIÁN	53.733	27.316	26.417	1,23%	10,59	1,34%
	SAN ANTONIO DE L.	8.682	4.310	4.372	3,09%	3,64	0,22%
ÑUFLO DE CHAVEZ	CUATRO CAÑADAS	29.775	14.975	14.800	2,76%	6,68	0,74%
ÁNGEL SANDOVAL	SAN MATÍAS	20.055	9.946	10.109	3,56%	0,74	0,50%
MANUEL MARIA CABALLERO	COMARAPA	22.219	10.894	11.325	3,63%	6,70	0,56%
	SAIPINA	6.596	3.555	3.041	-0,98%	14,62	0,16%
GERMÁN BUSCH	PUERTO SUÁREZ	19.353	9.632	9.721	-0,20%	1,52	0,48%
	PUERTO QUIJARRO	34.291	17.752	16.539	9,62%	23,65	0,86%
	CARMEN RIVERO TÓRREZ	10.301	5.178	5.123	5,68%	0,94	0,26%
GUARAYOS	ASCENSIÓN DE GUARAYOS	42.484	20.898	21.586	5,18%	4,70	1,06%
	URUBICHÁ	7.989	3.980	4.009	1,25%	0,49	0,20%
	EL PUENTE	21.783	11.603	10.180	4,85%	2,75	0,54%
TOTAL	SANTA CRUZ	4.000.143	1.998.772	2.001.371	4,60%	10,79	100%

RESUMEN DEL DEPARTAMENTO DE SANTA CRUZ

	MUNICIPIOS	HABITANTES (2012-2023)	HOMBRES	MUJERES	TASA DE CRECI- MIENTO ANUAL (2012-2023)	DENSIDAD POBLACIONAL (HAB. POR KM ²)	PESO POBLACIONAL
	CONCEPCIÓN	29.180	14.322	14.858	5,02%	1,00	0,73%
	SAN JAVIER	15.829	8.080	7.749	1,49%	6,97	0,40%
	SAN RAMÓN	9.518	4.674	4.844	2,46%	18,90	0,24%
	SAN JULIÁN	53.733	27.316	26.417	1,23%	10,59	1,34%
	SAN ANTONIO DE L.	8.682	4.310	4.372	3,09%	3,64	0,22%
ÑUFLO DE CHAVEZ	CUATRO CAÑADAS	29.775	14.975	14.800	2,76%	6,68	0,74%
ÁNGEL SANDOVAL	SAN MATÍAS	20.055	9.946	10.109	3,56%	0,74	0,50%
MANUEL MARIA CABALLERO	COMARAPA	22.219	10.894	11.325	3,63%	6,70	0,56%
	SAIPINA	6.596	3.555	3.041	-0,98%	14,62	0,16%
GERMÁN BUSCH	PUERTO SUÁREZ	19.353	9.632	9.721	-0,20%	1,52	0,48%
	PUERTO QUIJARRO	34.291	17.752	16.539	9,62%	23,65	0,86%
	CARMEN RIVERO TÓRREZ	10.301	5.178	5.123	5,68%	0,94	0,26%
GUARAYOS	ASCENSIÓN DE GUARAYOS	42.484	20.898	21.586	5,18%	4,70	1,06%
	URUBICHÁ	7.989	3.980	4.009	1,25%	0,49	0,20%
	EL PUENTE	21.783	11.603	10.180	4,85%	2,75	0,54%
TOTAL	SANTA CRUZ	4.000.143	1.998.772	2.001.371	4,60%	10,79	100%

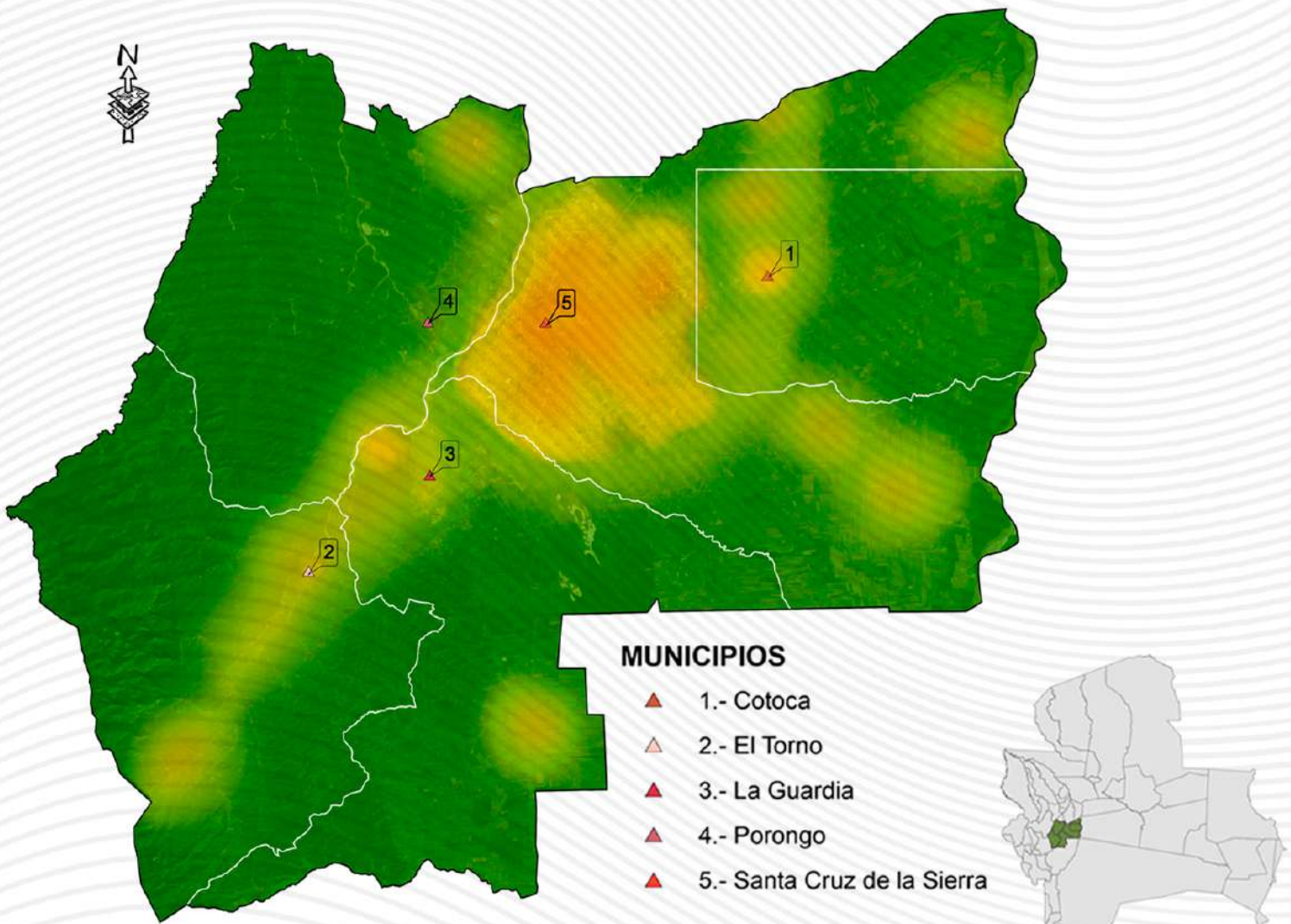
Anexos

Representación Geográfica de la Cobertura Muestral del Censo Poblacional. A través de los siguientes **mapas de calor** se expresa la localización de **zonas en las que se recolectaron datos**, donde se aprecia con **color rojo** aquellas **zonas donde hubo mayor concentración de encuestas** y el **color amarillo** de aquellos **lugares con menor cantidad de encuestados**.

COBERTURA GEOGRÁFICA (LED) PROVINCIA ANDRÉS IBÁÑEZ

Sistema de referencia: WGS 84
Sistema de proyección: UTM Zona 21 SUR.

138 | **6094**
LOCALIDADES
ENCUESTADAS | MUESTRAS
TOMADAS





COBERTURA GEOGRÁFICA (LED) PROVINCIA IGNACIO WARNES

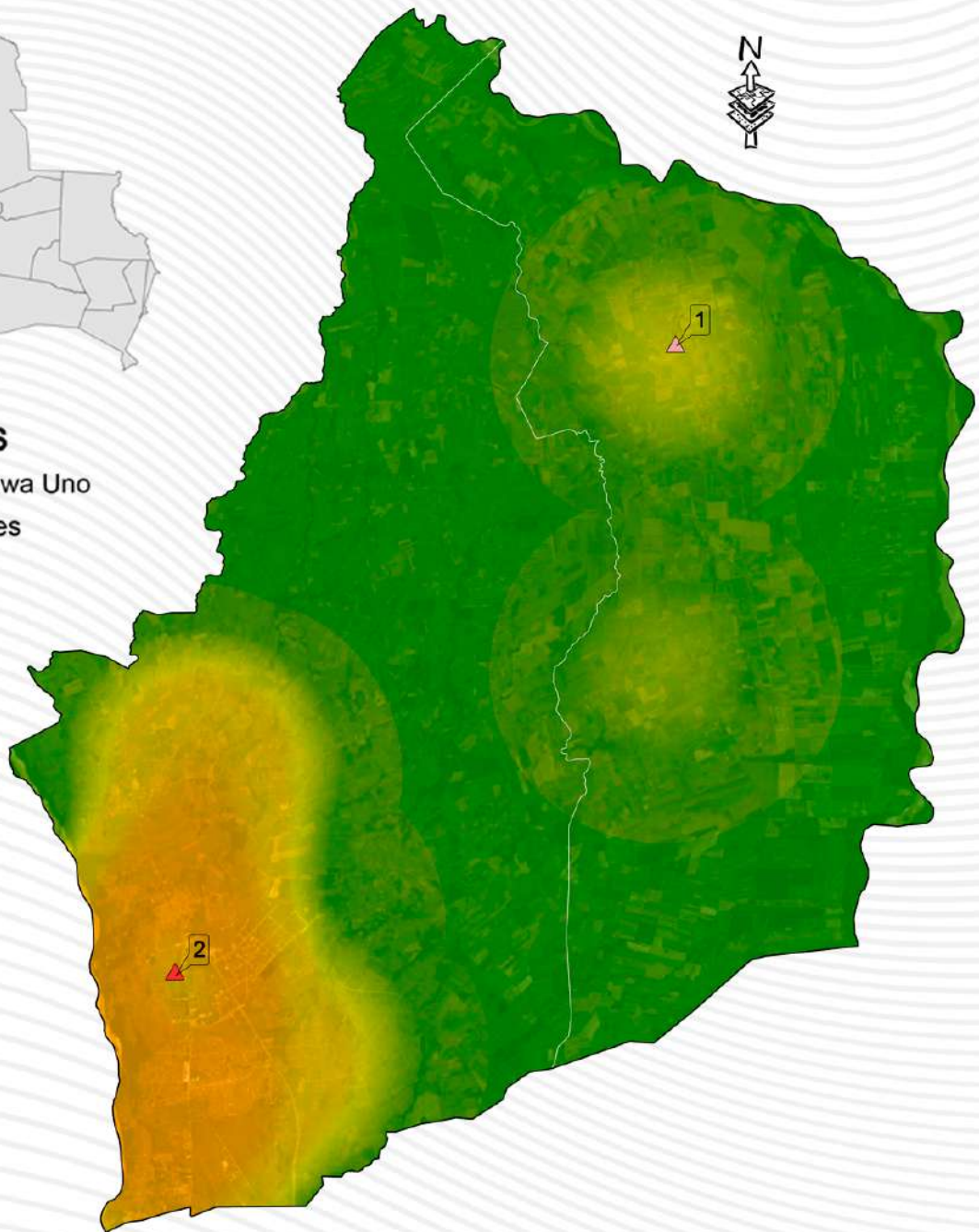
Sistema de referencia: WGS 84
Sistema de proyección: UTM Zona 21 SUR.

14 | **512**
LOCALIDADES
ENCUESTADAS | MUESTRAS
TOMADAS



MUNICIPIOS

-  1.- Okinawa Uno
-  2.- Warnes

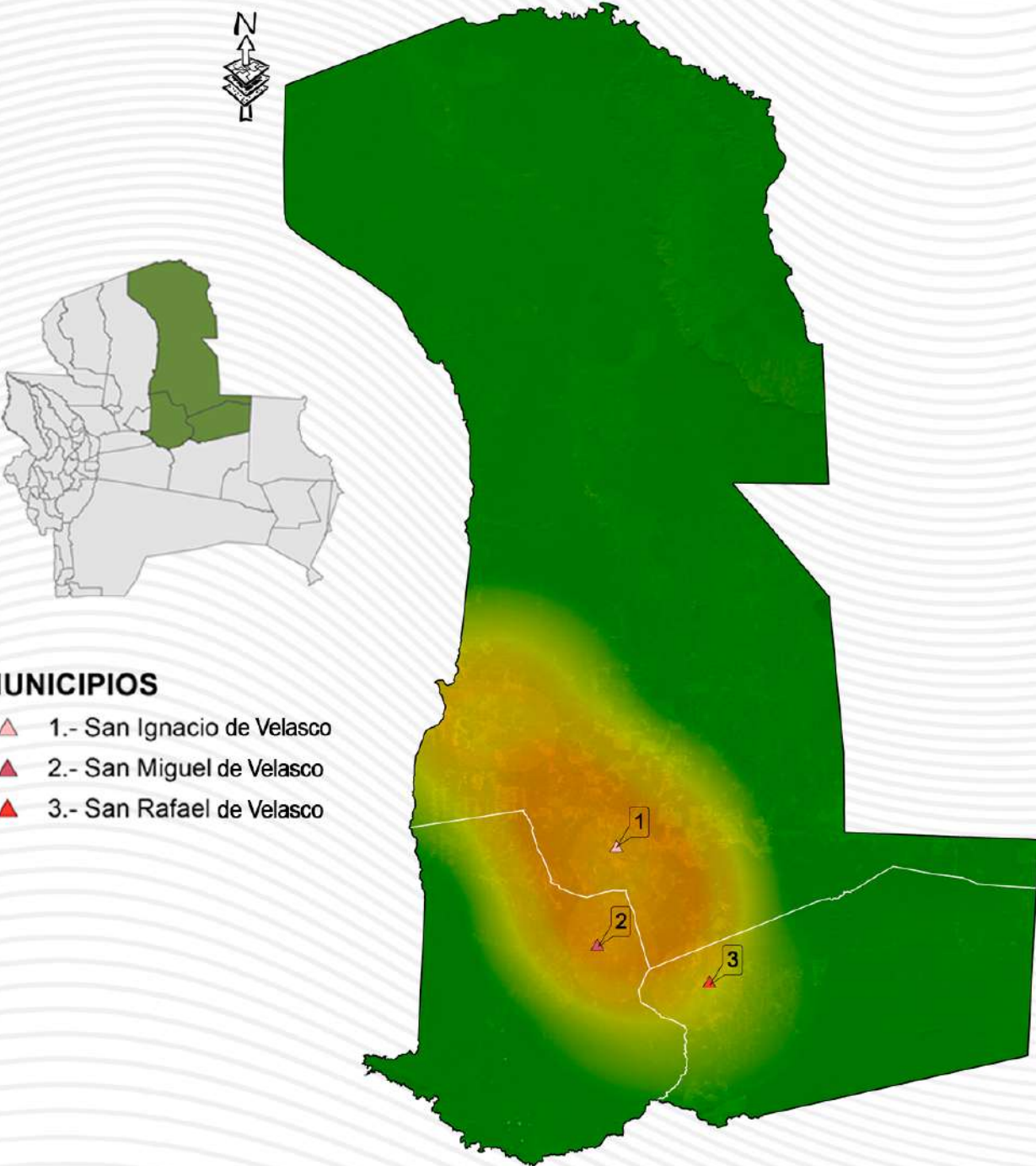


COBERTURA GEOGRÁFICA (LED) PROVINCIA JOSÉ MIGUEL DE VELASCO

Sistema de referencia: WGS 84
Sistema de proyección: UTM Zona 21 SUR.

9 LOCALIDADES
ENCUESTADAS

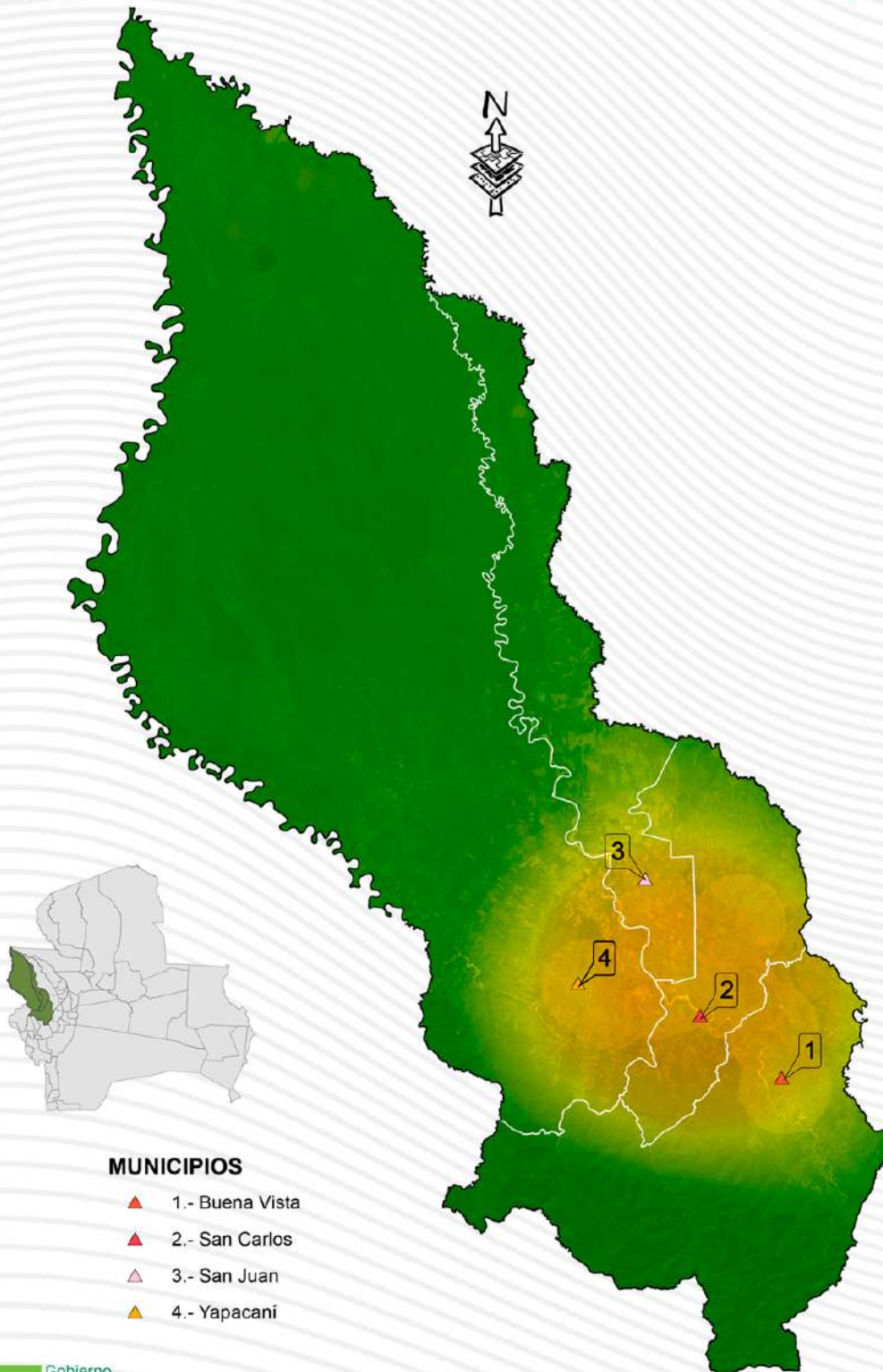
450 MUESTRAS
TOMADAS



COBERTURA GEOGRÁFICA (LED) PROVINCIA ICHILO

Sistema de referencia: WGS 84
Sistema de proyección: UTM Zona 21 SUR.

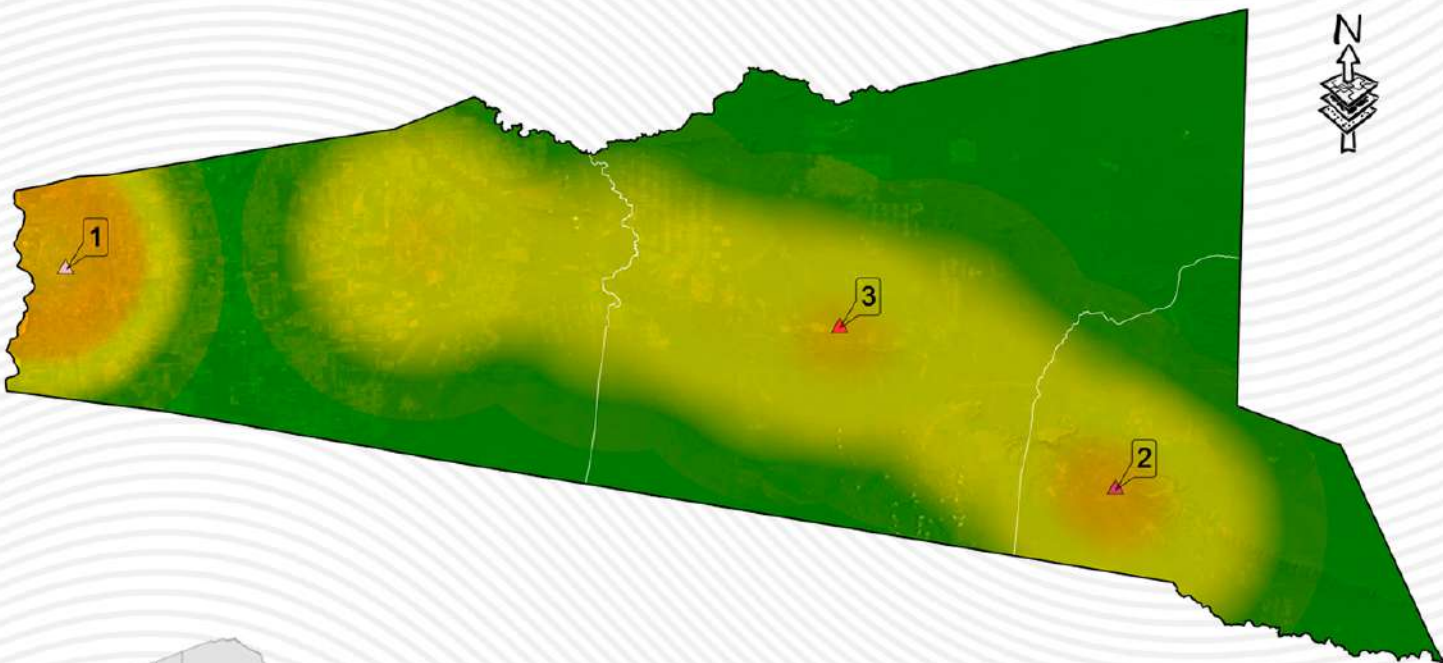
13 | **362**
LOCALIDADES
ENCUESTADAS | MUESTRAS
TOMADAS






COBERTURA GEOGRÁFICA (LED) PROVINCIA CHIQUITOS

Sistema de referencia: WGS 84
Sistema de proyección: UTM Zona 21 SUR.

10 | **353**
LOCALIDADES
ENCUESTADAS | MUESTRAS
TOMADAS



MUNICIPIOS

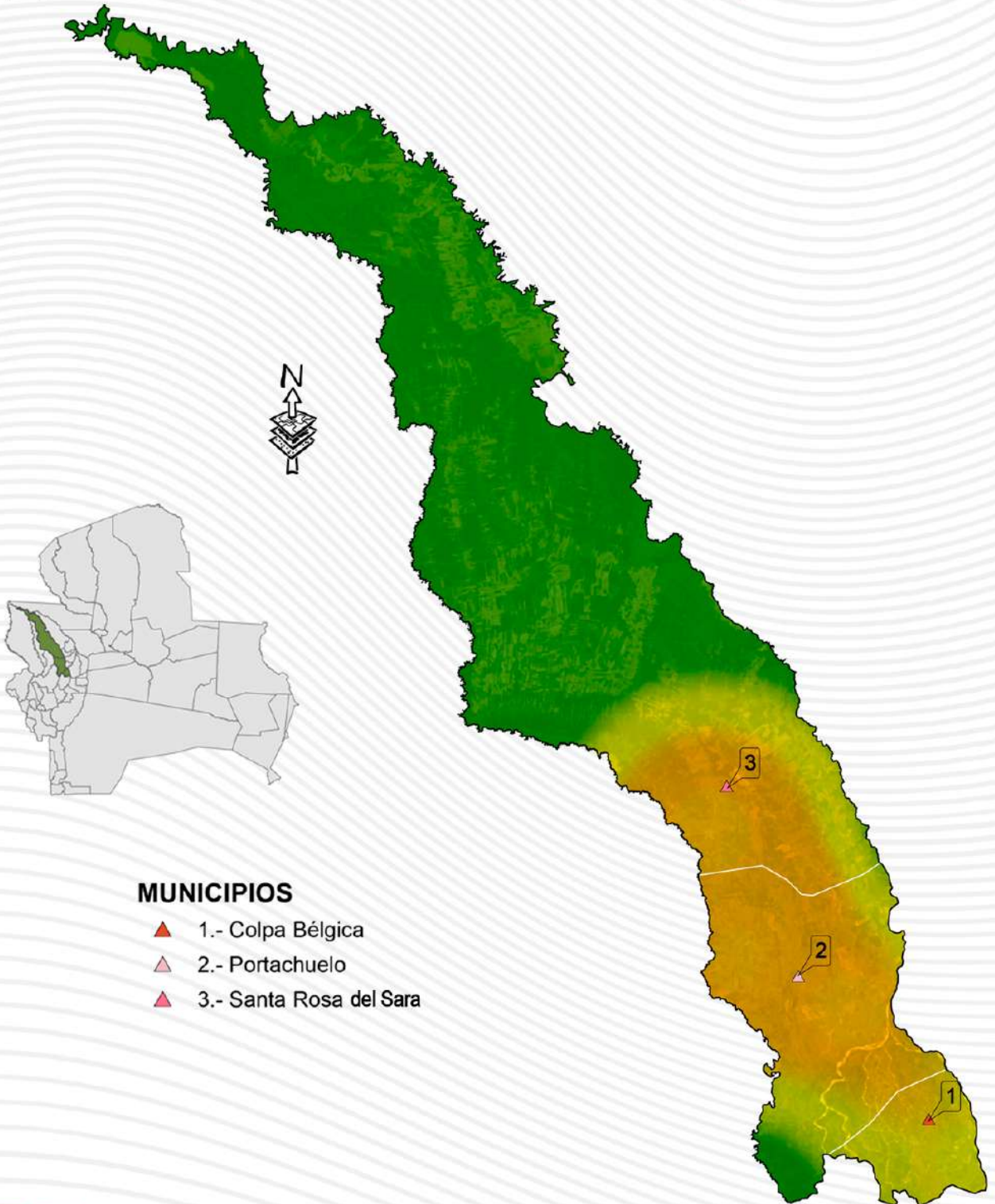
-  1.- Pailón
-  2.- Roboré
-  3.- San José de Chiquitos

COBERTURA GEOGRÁFICA (LED) PROVINCIA SARA

Sistema de referencia: WGS 84
Sistema de proyección: UTM Zona 21 SUR.

7 LOCALIDADES
ENCUESTADAS

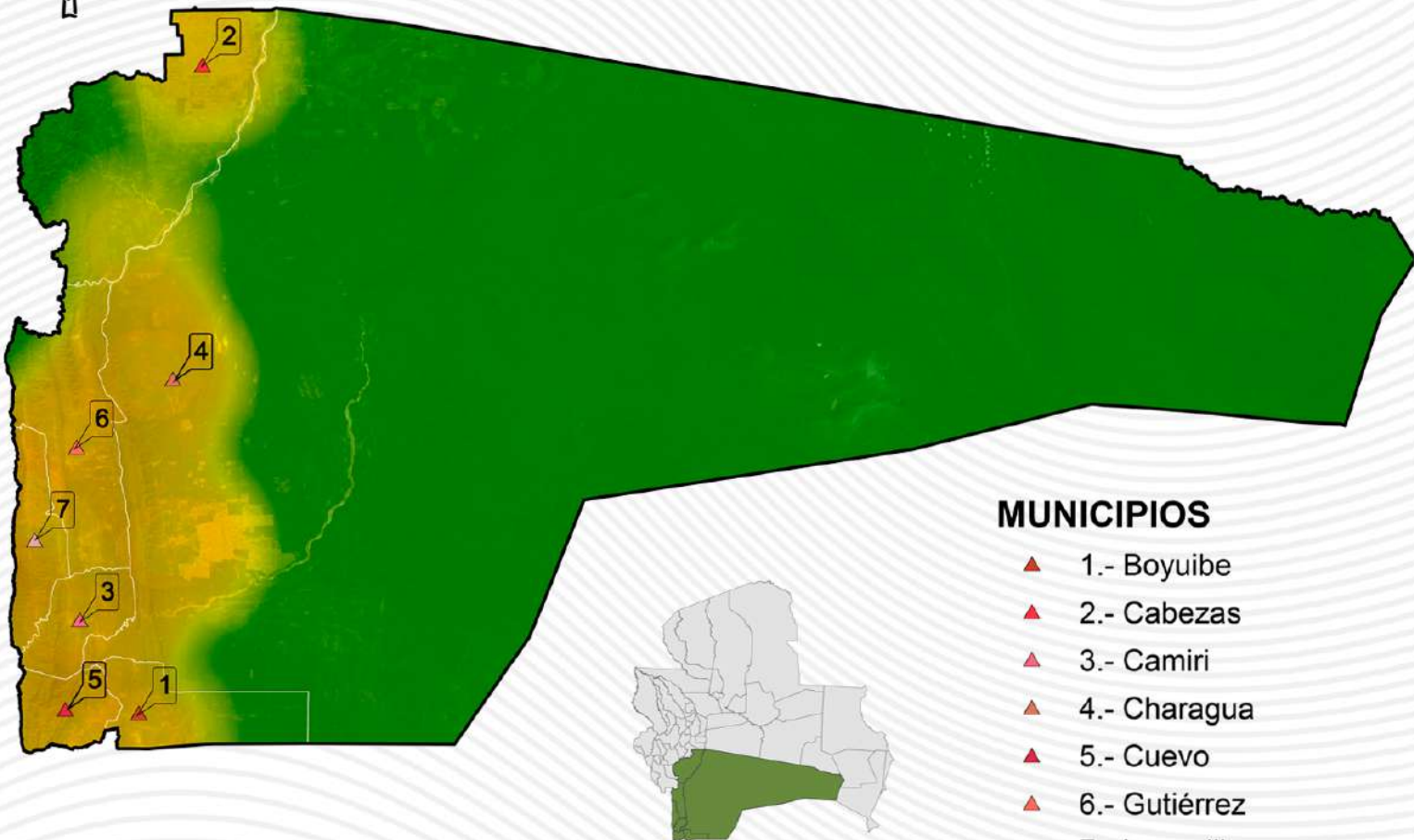
286 MUESTRAS
TOMADAS



COBERTURA GEOGRÁFICA (LED) PROVINCIA CORDILLERA

Sistema de referencia: WGS 84
Sistema de proyección: UTM Zona 21 SUR.

18 | **566**
LOCALIDADES
ENCUESTADAS | MUESTRAS
TOMADAS



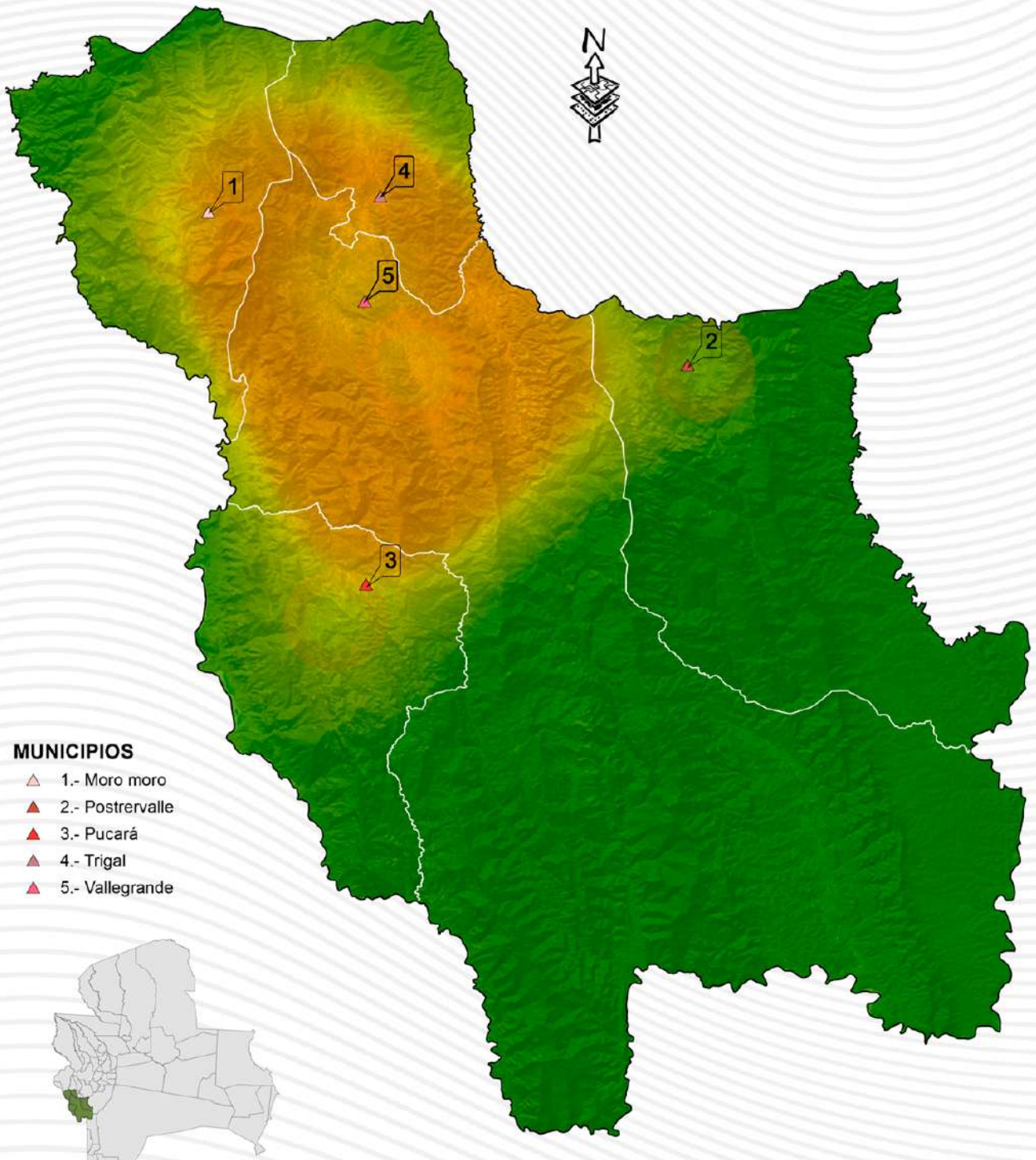
MUNICIPIOS

- ▲ 1.- Boyuibe
- ▲ 2.- Cabezas
- ▲ 3.- Camiri
- ▲ 4.- Charagua
- ▲ 5.- Cuevo
- ▲ 6.- Gutiérrez
- ▲ 7.- Lagunillas

COBERTURA GEOGRÁFICA (LED) PROVINCIA VALLEGRANDE

Sistema de referencia: WGS 84
Sistema de proyección: UTM Zona 21 SUR.

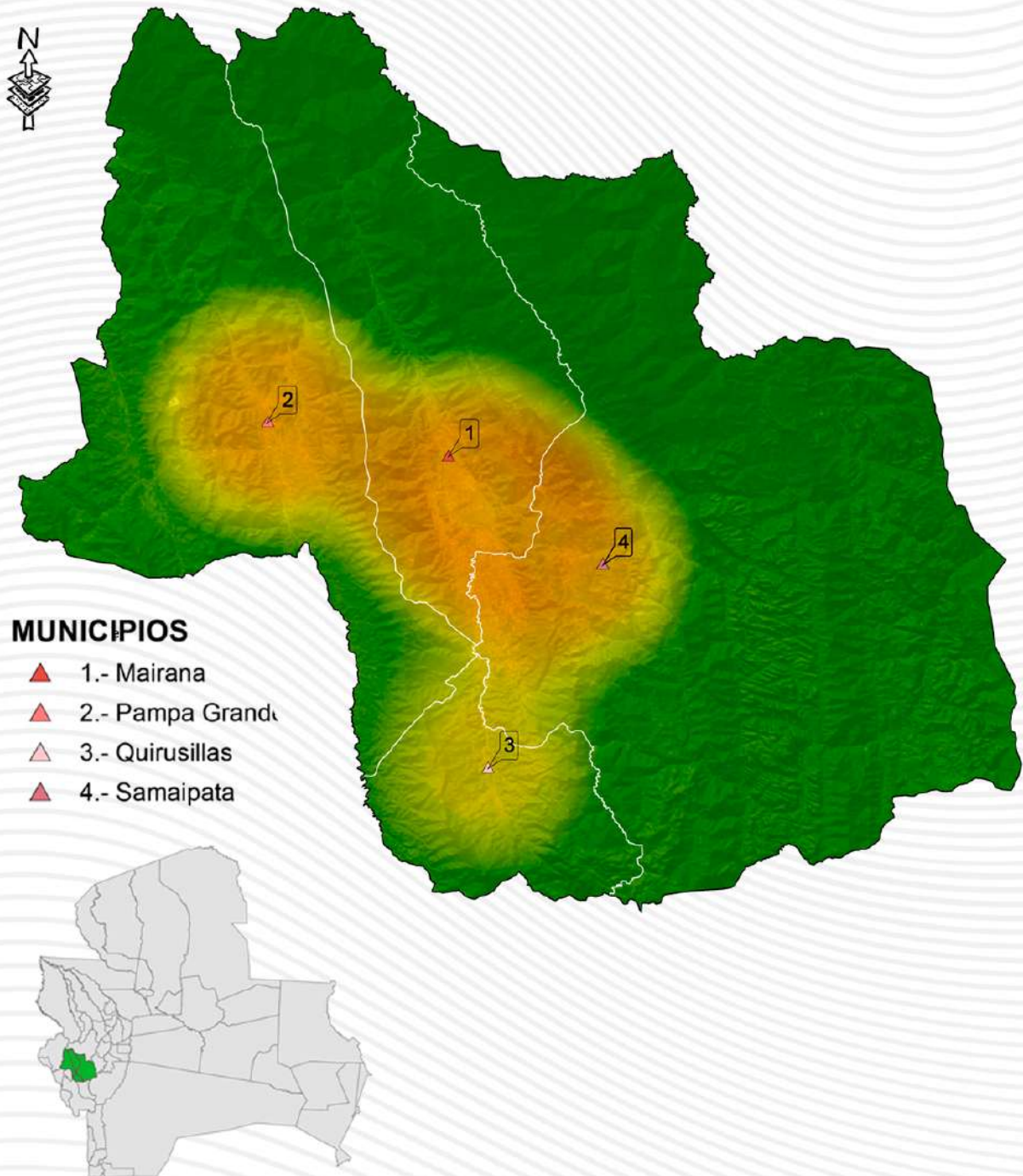
12 | **207**
LOCALIDADES
ENCUESTADAS | MUESTRAS
TOMADAS



COBERTURA GEOGRÁFICA (LED) PROVINCIA FLORIDA

Sistema de referencia: WGS 84
Sistema de proyección: UTM Zona 21 SUR.

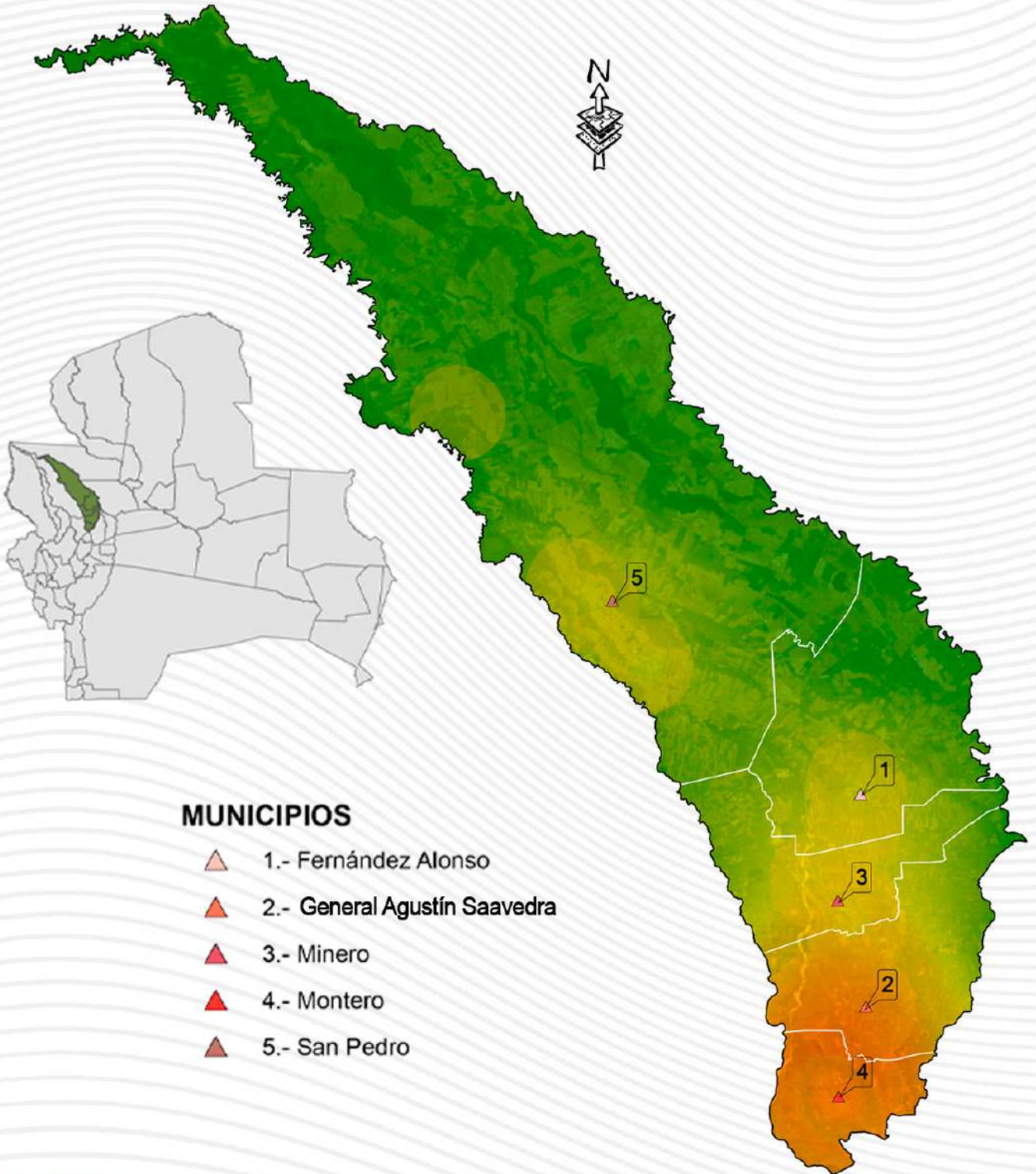
8 | **207**
LOCALIDADES
ENCUESTADAS | MUESTRAS
TOMADAS



COBERTURA GEOGRÁFICA (LED) PROVINCIA OBISPO SANTISTEVAN

Sistema de referencia: WGS 84
Sistema de proyección: UTM Zona 21 SUR.

28 | **769**
LOCALIDADES
ENCUESTADAS | MUESTRAS
TOMADAS



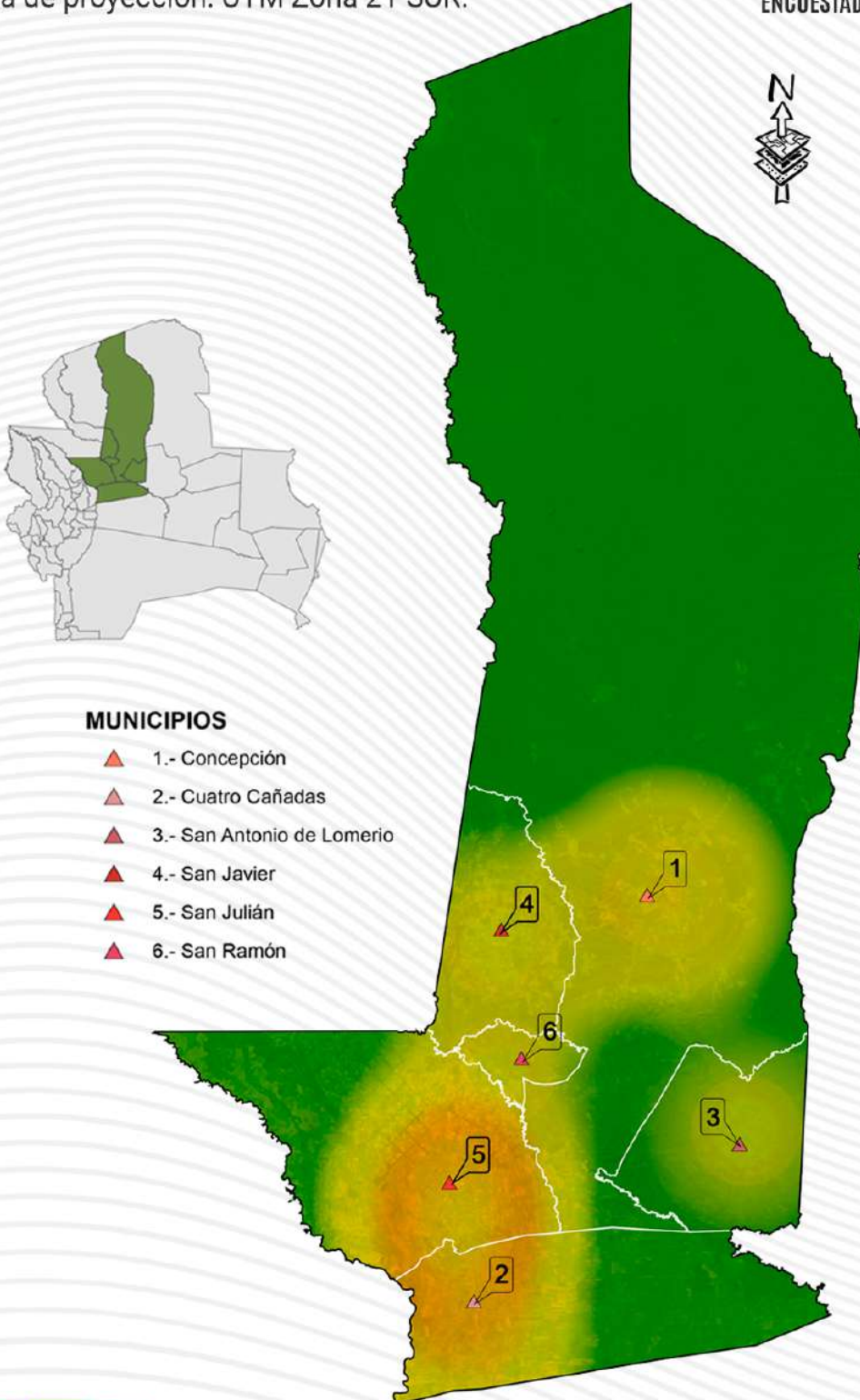
COBERTURA GEOGRÁFICA (LED) PROVINCIA ÑUFLO DE CHÁVEZ

Sistema de referencia: WGS 84
Sistema de proyección: UTM Zona 21 SUR.

16 | 672

LOCALIDADES
ENCUESTADAS

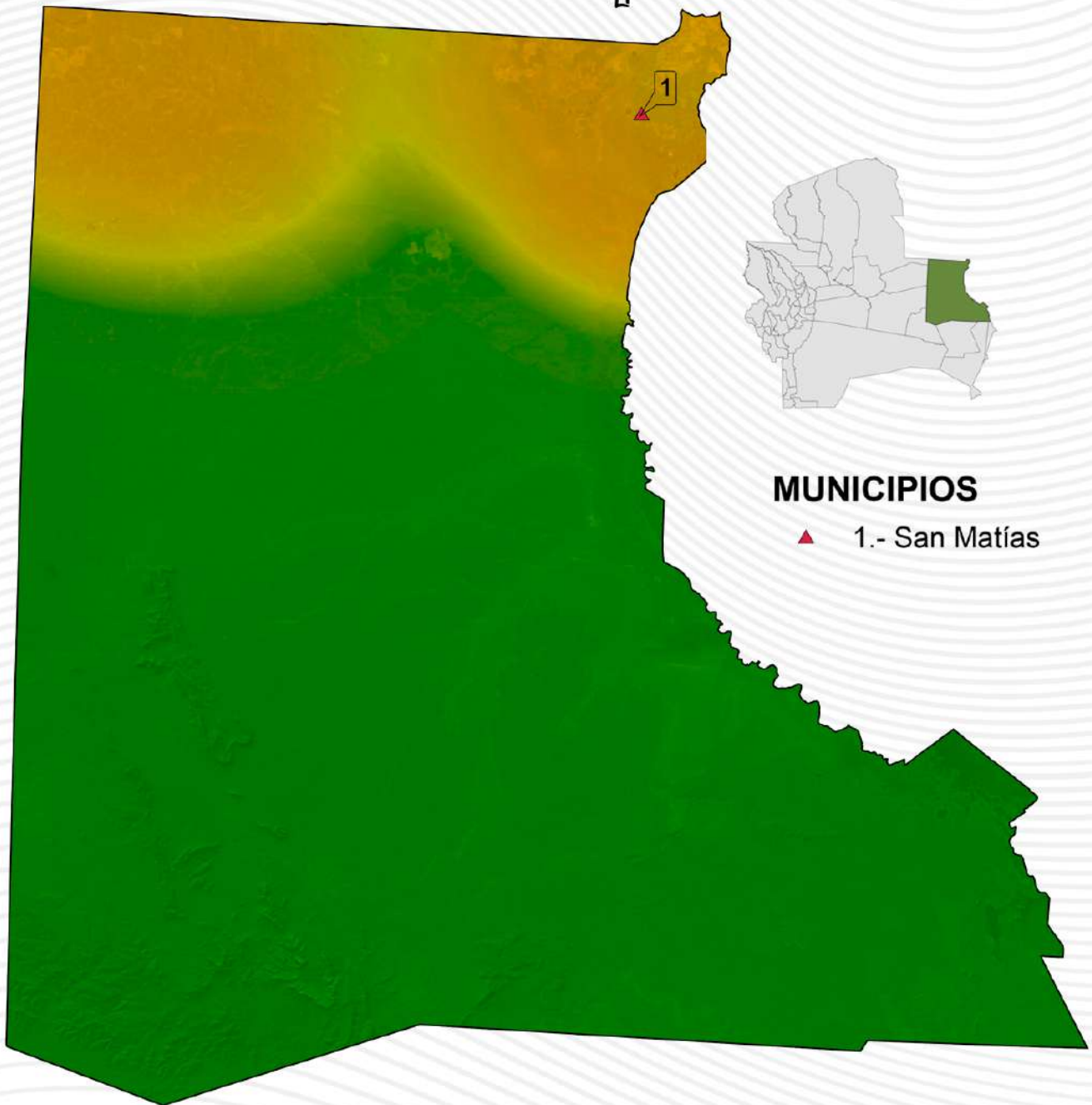
MUESTRAS
TOMADAS



COBERTURA GEOGRÁFICA (LED) PROVINCIA ÁNGEL SANDOVAL

Sistema de referencia: WGS 84
Sistema de proyección: UTM Zona 21 SUR.

8 | **263**
LOCALIDADES
ENCUESTADAS | MUESTRAS
TOMADAS



MUNICIPIOS

▲ 1.- San Matías

COBERTURA GEOGRÁFICA (LED) PROVINCIA MANUEL MARÍA CABALLERO

Sistema de referencia: WGS 84
Sistema de proyección: UTM Zona 21 SUR.

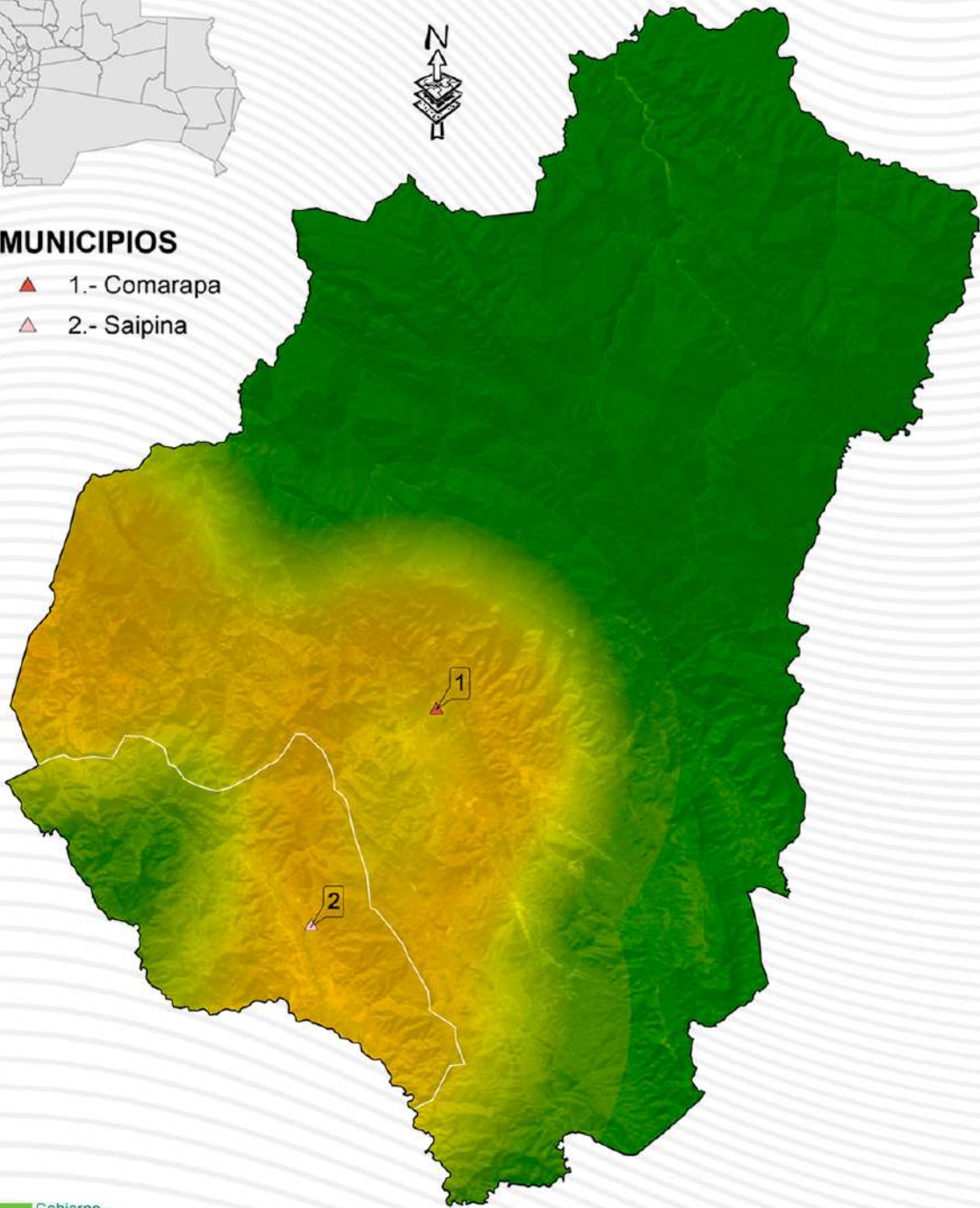
8 LOCALIDADES
ENCUESTADAS

183 MUESTRAS
TOMADAS



MUNICIPIOS

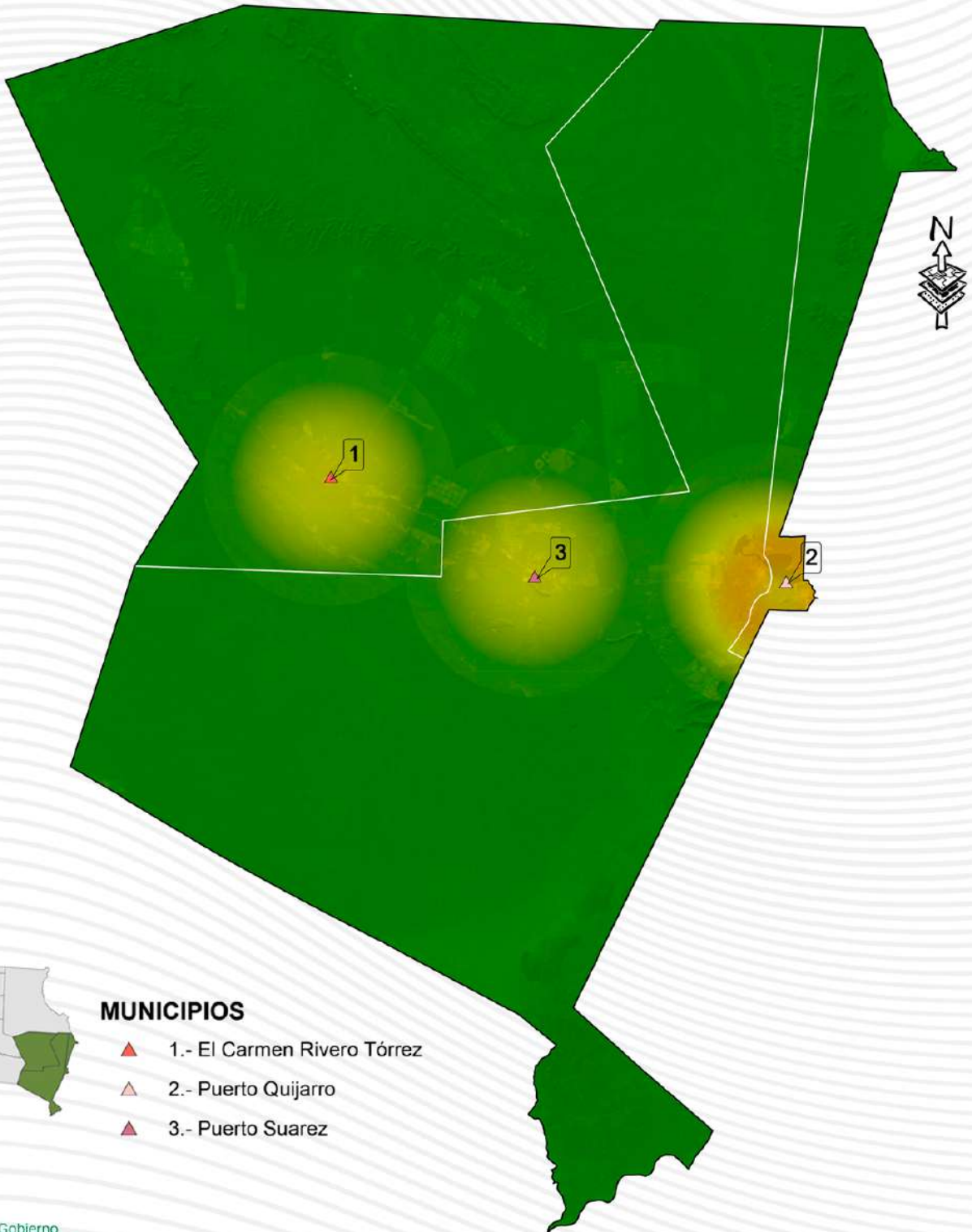
- ▲ 1.- Comarapa
- ▲ 2.- Saipina






COBERTURA GEOGRÁFICA (LED) PROVINCIA GERMÁN BUSCH

Sistema de referencia: WGS 84
Sistema de proyección: UTM Zona 21 SUR.

6 | **197**
LOCALIDADES
ENCUESTADAS | MUESTRAS
TOMADAS



MUNICIPIOS

-  1.- El Carmen Rivero Tórriz
-  2.- Puerto Quijarro
-  3.- Puerto Suarez

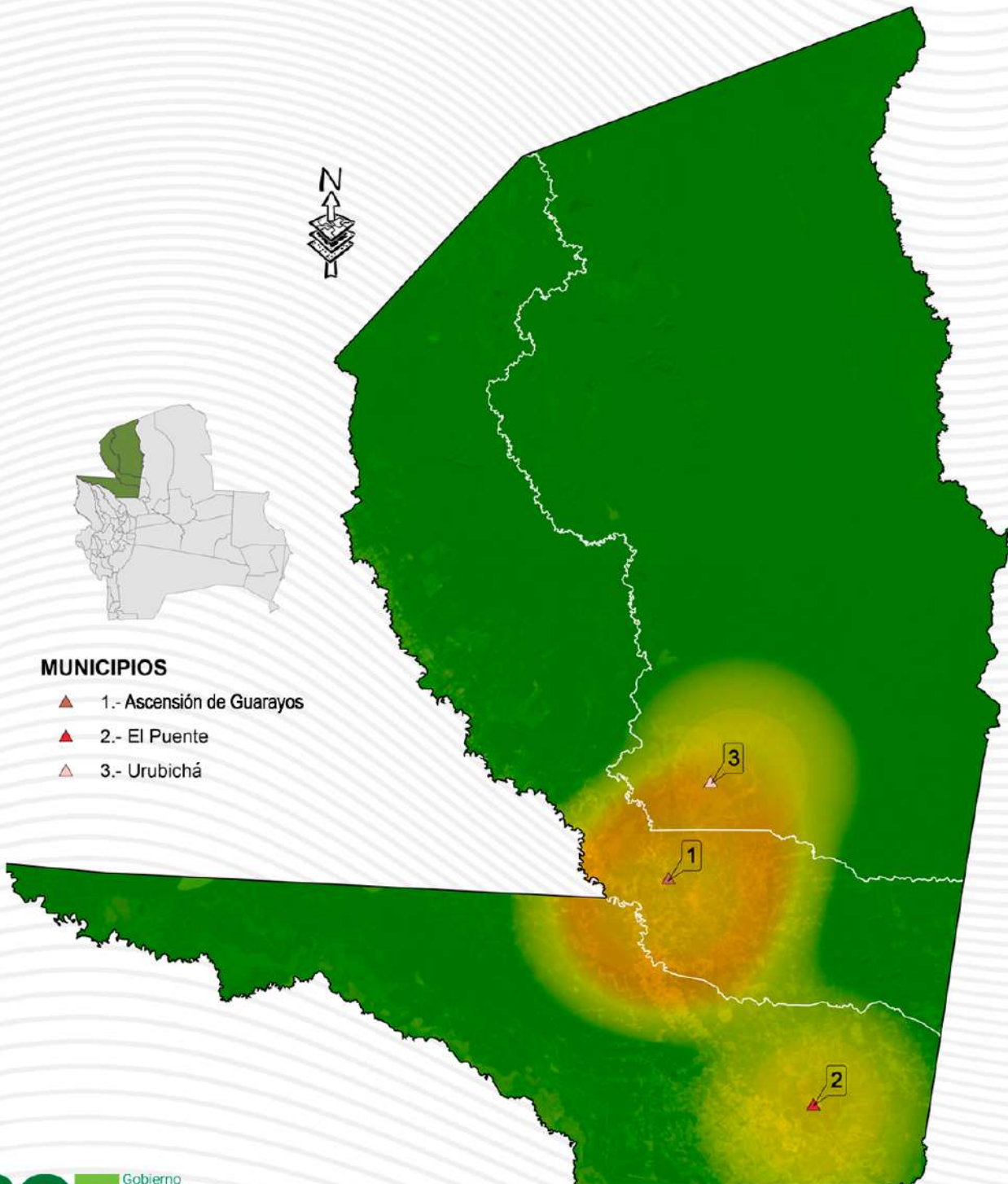
COBERTURA GEOGRÁFICA (LED) PROVINCIA GUARAYOS

5 | 205

LOCALIDADES
ENCUESTADAS

MUESTRAS
TOMADAS

Sistema de referencia: WGS 84
Sistema de proyección: UTM Zona 21 SUR.





Instituto Cruceño
de Estadística



LEVANTAMIENTO
ESTADÍSTICO DEPARTAMENTAL

SCZ Gobierno
Autónomo
Departamental
Santa Cruz